



ENDINGER MITTE

BARRIEREFREIES WOHNEN
IN DER HISTORISCHEN ALTSTADT



MODERNE WOHNUNGEN IM HERZEN VON ENDINGEN. IN DER MITTE ANKOMMEN.

Wenn man das Gefühl hat, genau am richtigen Ort zu sein. Dort, wo sich alles harmonisch zusammenfügt. Genau da, wo man immer sein wollte. Dann ist man angekommen. Am richtigen Ort. Im richtigen Zuhause. In der Mitte des Lebens. Und am Anfang des Glücks.

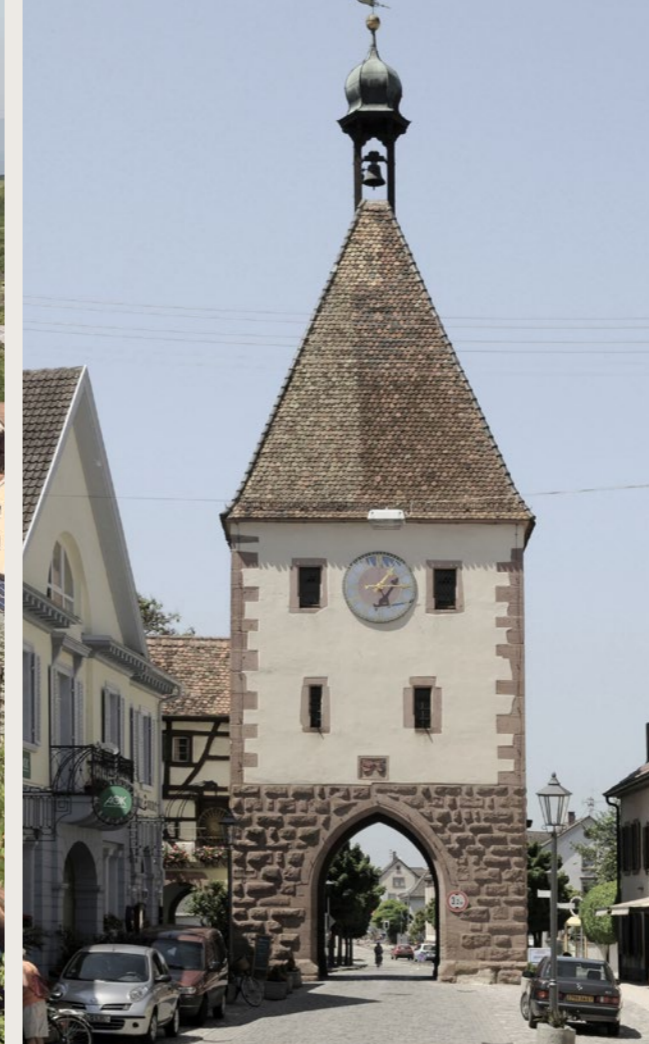
Am Marktplatz in Endingen könnten Sie genau dieses Glück finden. In einer Wohnung, die genau Ihren Erwartungen entspricht, Ihre Bedürfnisse berücksichtigt und Ihre Wünsche erfüllt.

Eingegliedert in das historische Stadtbild, umrahmt von herrlicher Natur, ausgestattet mit modernstem Komfort. Auf dem Grundstück der alten Lederfabrik in Endingen, direkt neben dem Marktplatz, entstehen 38 barrierefreie, helle und großzügige Wohneinheiten, die wie geschaffen für Best Ager sind.



WO DIE WELT NOCH IN ORDNUNG IST. ENDINGEN - DAS JUWEL AM KAISERSTUHL

Umgeben und behütet von grünen Wäldern und Weinreben, von sanften Hügeln und Bergen liegt das Städtchen Endingen, als staatlich anerkannter Erholungsort, idyllisch im Landkreis Emmendingen im Südwesten Baden-Württembergs. Die denkmalgeschützte Altstadt mit ihrem Stadttor und romantischen Winkeln, den malerischen Gassen und Brunnen gilt als Juwel am Kaiserstuhl. Hier taucht man in eine Welt, die von Traditionen und Natur geprägt ist.



Hier vergisst man die Hektik und Anspannung unserer Zeit. Sehenswürdigkeiten wie das Vorderösterreich-Museum im Üsenberger Hof, das Zunftstüble im Torli, das Heimatmuseum, das Kornhaus oder das offene Brennhisli versprühen den Charme alter Zeiten, während Köche und Winzer erlesene Gerichte und Weine auf den Tisch zaubern.

Der Kaiserstuhl gilt als sonnenreichstes Gebiet Deutschlands. Ob duftende Obstanlagen und beeindruckende Kirschblüten oder bunte Herbstwälder und weite Felder - die Kraft und Leichtigkeit des Ortes ist jeden Tag erneut zu spüren.

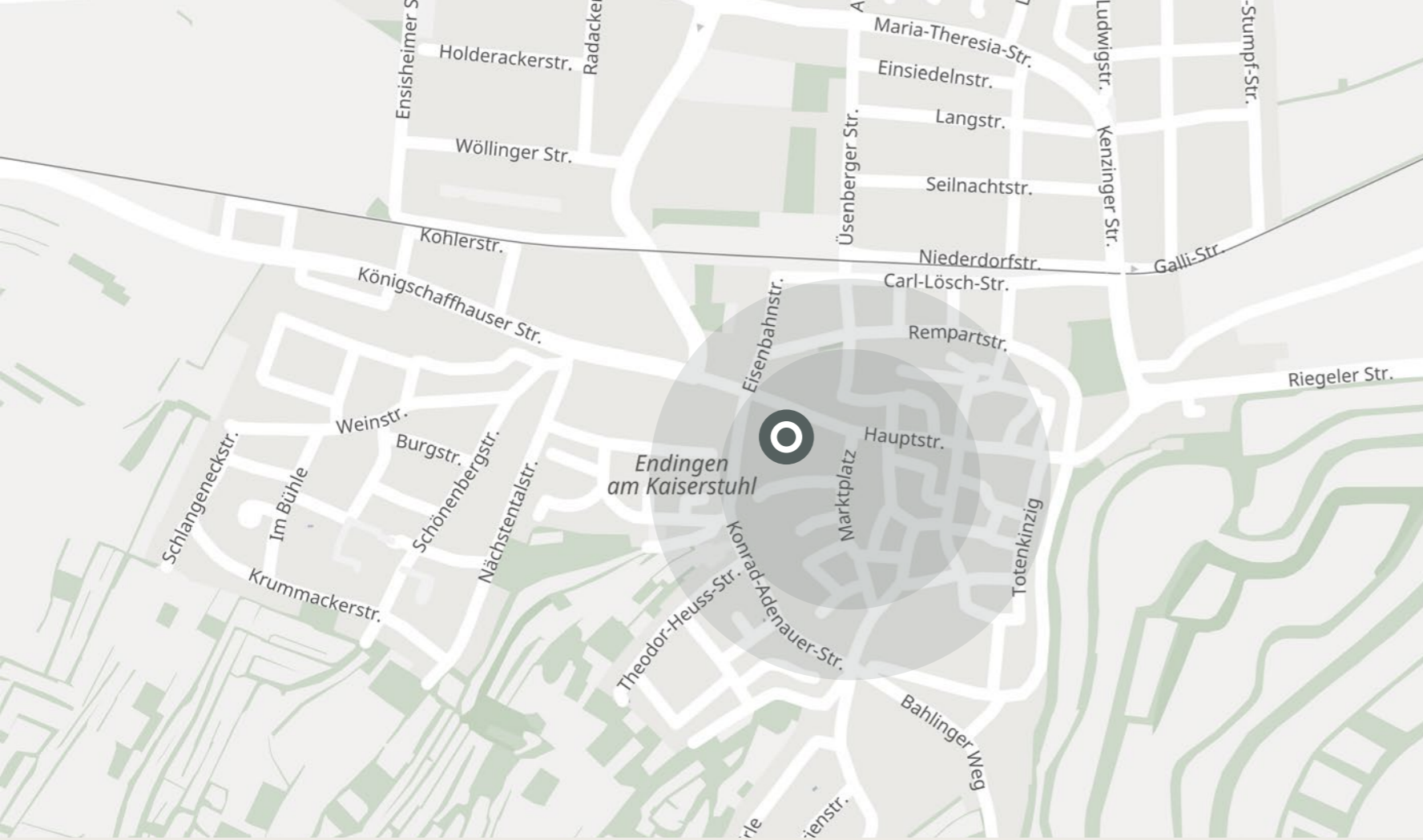
Weiterhin bietet Endingen eine hervorragende Verkehrsanbindung über den Autobahnanschluss A5 mit Verbindung nach Karlsruhe und Basel. Der Bahnhof, mit Bus- und Bahn-Verbindungen zu den Regionalzentren Freiburg und Offenburg, befindet sich 5 Gehminuten vom Stadtzentrum entfernt. Auch der internationale Flughafen in Basel ist ganz in der Nähe.

Die herausragende Lebensqualität und der außergewöhnlich pralle und abwechslungsreiche Veranstaltungskalender sowie die vorzügliche Kulinarik der Region sorgen seit Jahren für eine steigende Nachfrage an Wohnraum in Endingen.

ALLES NAH. ALLES DA. LEBENSQUALITÄT INMITTEN DER HISTORISCHEN ALTSTADT.

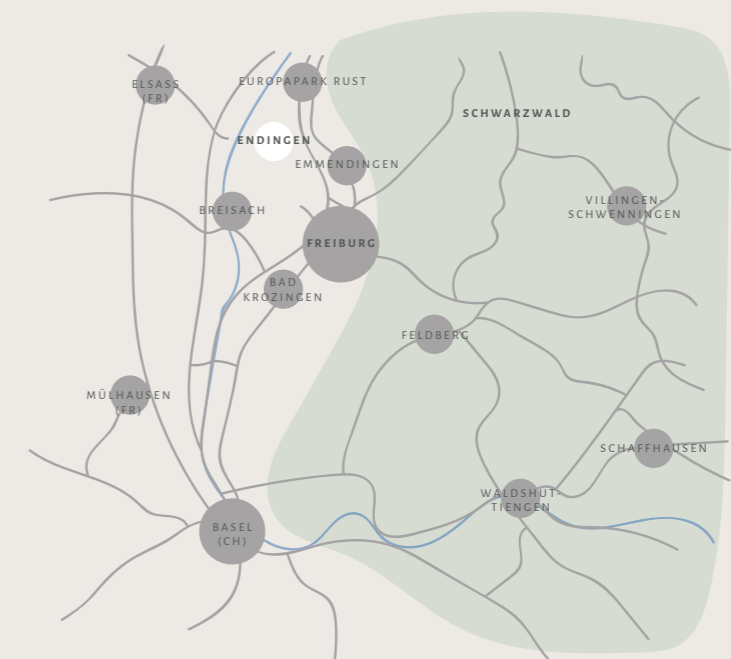
Ihr Domizil in der Markgrafenstraße befindet sich direkt neben dem Marktplatz, dem romantischen Zentrum der mittelalterlichen Stadt mit ihren rund 10.000 Einwohnern. Samstags locken die Marktstände direkt vor Ihrer Haustüre mit frischem Brot, Obst und Gemüse vom Bauernhof, Honig vom Imker, hausgemachter Marmelade und vielen anderen kulinarischen Schätzen der Region. Anschließend genießen Sie einen Kaffee mit Blick auf den Marienbrunnen, während die Kinder oder Enkelkinder kaum einen Fuß auf die Straße setzen müssen, um sich ein Eis zu holen.

Sämtliche Einrichtungen des täglichen Lebens vom Bäcker bis zur Bank, von der Apotheke bis zu Postfiliale, vom Metzger bis zu Müllers Scheune, wo unterschiedliche Konzerte und Ausstellungen stattfinden, erreichen Sie in nur wenigen Schritten zu Fuß, während Sie Ihr Auto getrost in der Tiefgarage Ihrer Wohnung stehen lassen können.



PLUSPUNKTE ZUM PROFITIEREN

- + Direkt am Endinger Marktplatz mit sehr guter Nahversorgung.
- + Hervorragende Anbindung nach Freiburg (ca. 30 km), Basel (80 km) und alle wichtigen Standorte in der Region.
- + Naherholungsgebiete in nur ca. 20 Minuten mit dem Auto und der Bahn erreichbar.
- + Schneller Anschluss an den Rest der Welt über den 70 km entfernten internationalen Flughafen in Basel.





Unverbindliche Illustrationen

SICH RUNDUM ZUHAUSE FÜHLEN. EIN IDEALER LEBENSRAUM.

Während Ihr neues Zuhause äußerlich den zauberhaften Charme von Endingen widerspiegelt, hält es im Innern alles bereit, was anspruchsvolle Eigentümer sich wünschen, um zeitgemäß zu wohnen. Die historisierte Gestaltung der drei solide errichteten Gebäudekörper fügt sich harmonisch in das denkmalgeschützte Ortsbild von Endingen ein.



Dabei wirkt es als würden sechs liebevoll restaurierte Mehrfamilienhäuser gesellig nebeneinander stehen. Hinter der nostalgischen Fassade aber, stecken hochwertige Baumaterialien mit robuster Substanz sowie innovative Innenausstattungen.

Ob Sie sich für eine Zwei-, Drei- oder Vierzimmerwohnung zwischen 61 und 135 Quadratmeter entscheiden, bleibt Ihrem eigenen Raumbedürfnis überlassen. Zu jeder Wohneinheit gehört ein Tiefgaragenstellplatz und Kellerabteil sowie eine großzügige Terrasse oder ein Balkon, die Richtung Süden und zu den grünen Außenanlage hinter den Gebäuden zeigen. Viel Licht durch zahlreiche Fensterflächen, moderne Schnittführung für offenes Wohnen,

barrierefreie Zugänge und Badezimmer, die mit hochwertigen Fliesen und Markenarmaturen ausgestattet sind, gehören genauso zu Ihrer Wohnung wie 3-fache Fensterverglasung, Echtholzparkett, Fußbodenheizung und elektrische Jalousien. Sie dürfen es unserer Erfahrung und unserem Know-how überlassen, dass es Ihnen an nichts fehlen wird.

Genießen Sie es einfach, alles unter einem Dach zu haben, was Ihr Leben angenehm und leicht macht. Stellen Sie die Weichen für eine sichere und strahlende Zukunft. Ihr neues Zuhause wird bezugsfertig auf Sie warten.



Unverbindliche Illustration



Unverbindliche Illustration



Unverbindliche Illustration



ENDINGER MITTE

BARRIEREFREIES WOHNEN
IN DER HISTORISCHEN ALTSTADT



Unverbindliche Illustration

» **WOHNUNG 1.1**

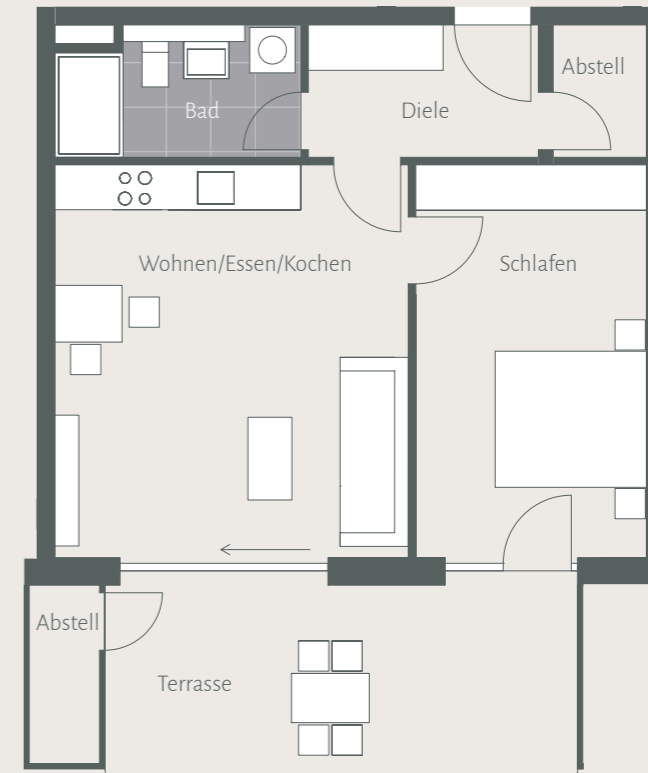
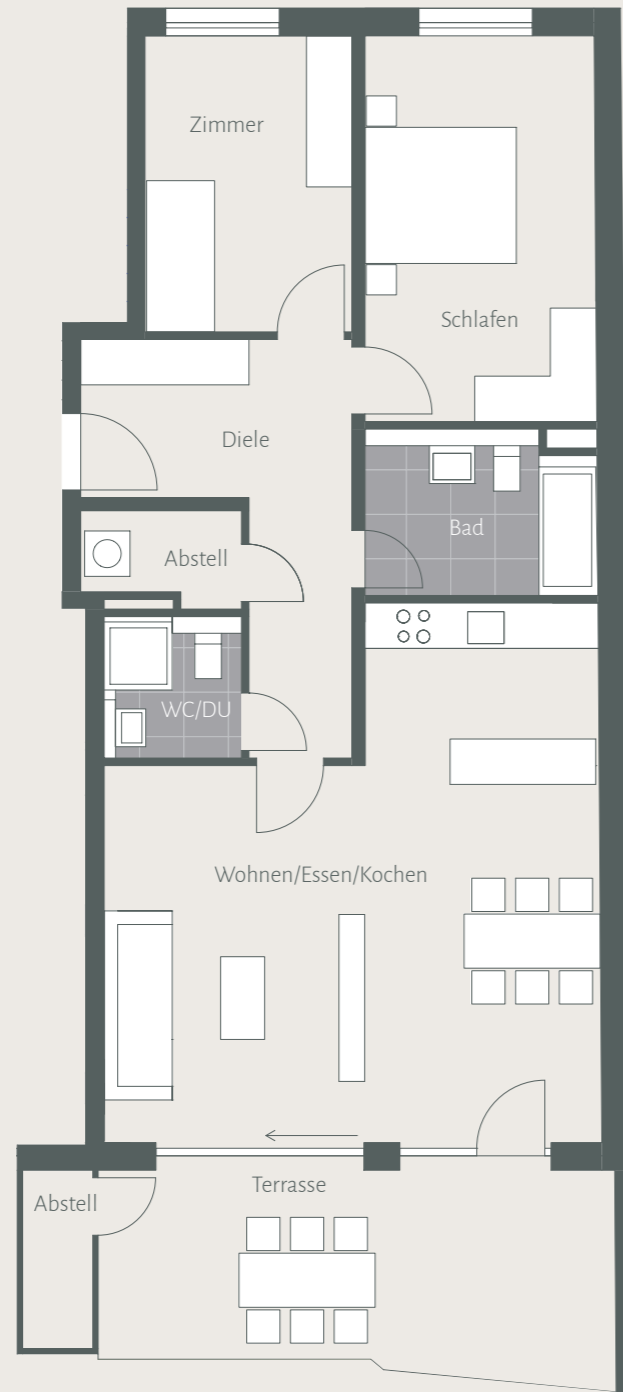
3 ZIMMER, CA. 98 QM

2 ZIMMER, CA. 61 QM

WOHNUNG 1.2 «

EG

EG



Maßstab: 1:100 | Zeichnung nicht zur Maßentnahme geeignet.

Maßstab: 1:100 | Zeichnung nicht zur Maßentnahme geeignet.

Wohnen/Essen/Kochen	38,77 m ²	WC/DU	3,24 m ²
Schlafen	15,31 m ²	Abstell	2,42 m ²
Zimmer	10,45 m ²	Abstell	1,10 m ²
Diele	11,94 m ²	Terrasse (½)	8,70 m ²
Bad	6,39 m ²	Gesamtwohnfläche	98,32 m²

Wohnen/Essen/Kochen	23,89 m ²	Abstell	2,13 m ²
Schlafen	15,60 m ²	Abstell	1,10 m ²
Bad	5,27 m ²	Terrasse (½)	7,81 m ²
Diele	5,24 m ²	Gesamtwohnfläche	61,04 m²



» **WOHNUNG 1.3**

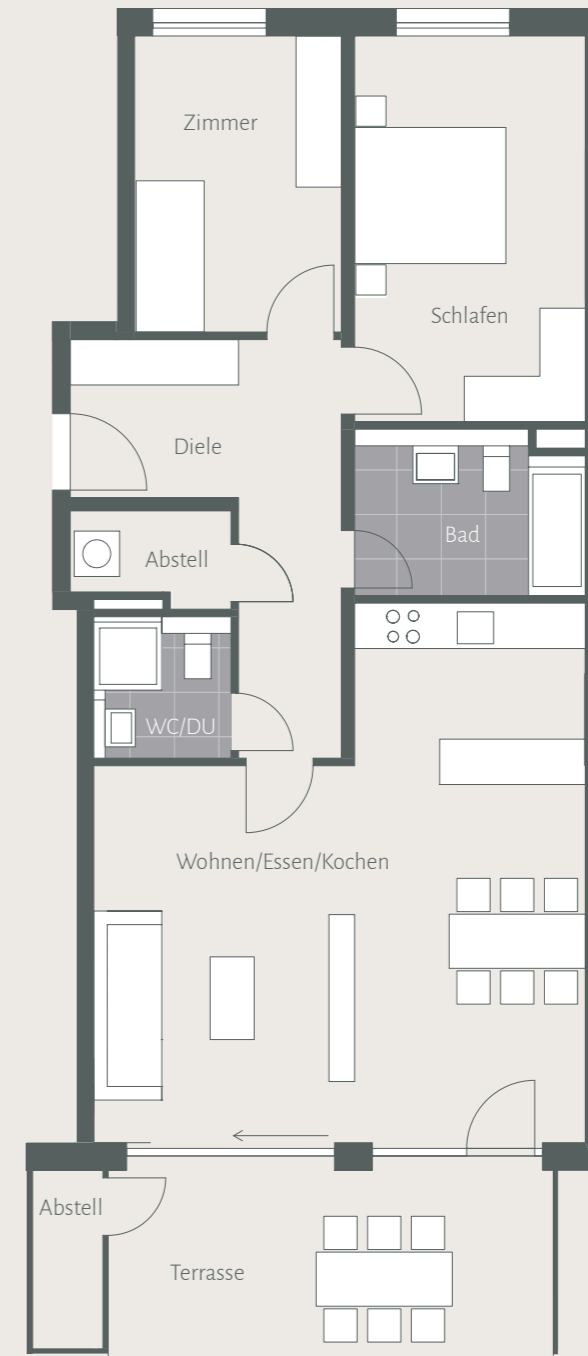
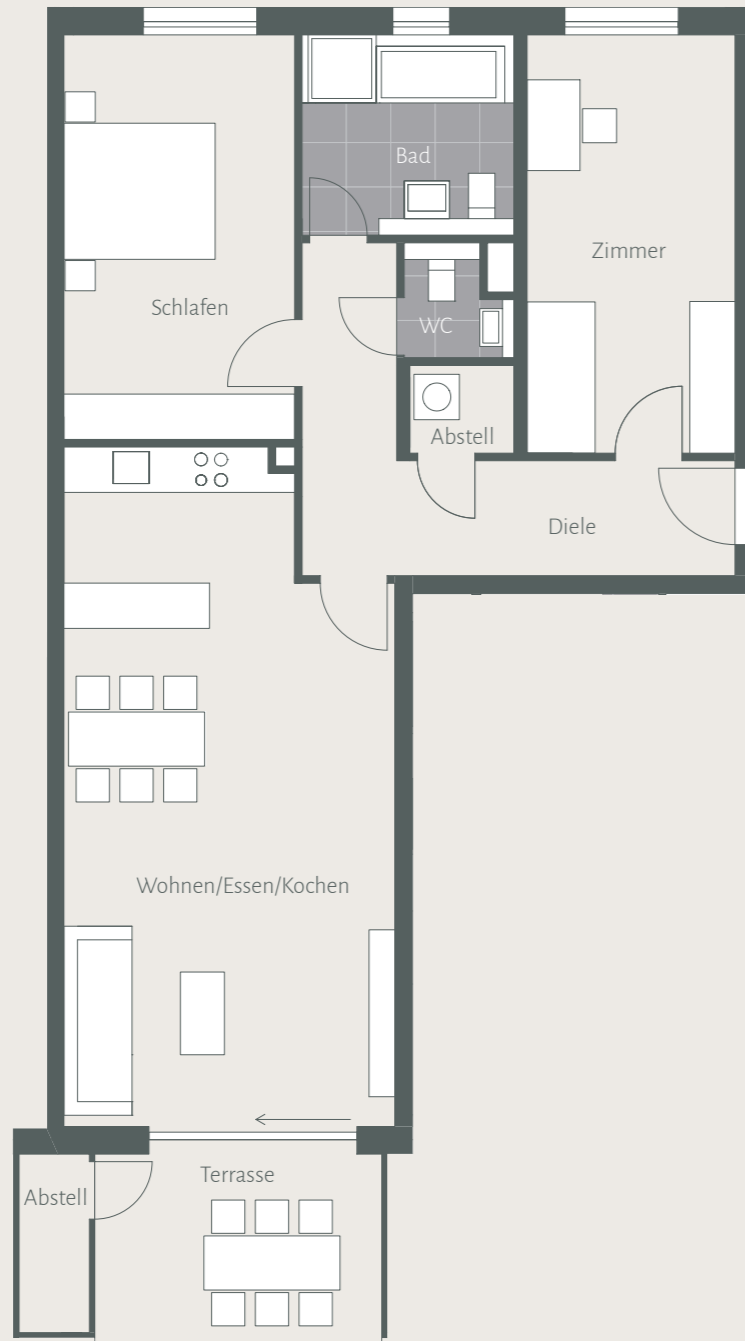
3 ZIMMER, CA. 96 QM

3 ZIMMER, CA. 97 QM

WOHNUNG 2.1 «

EG

EG



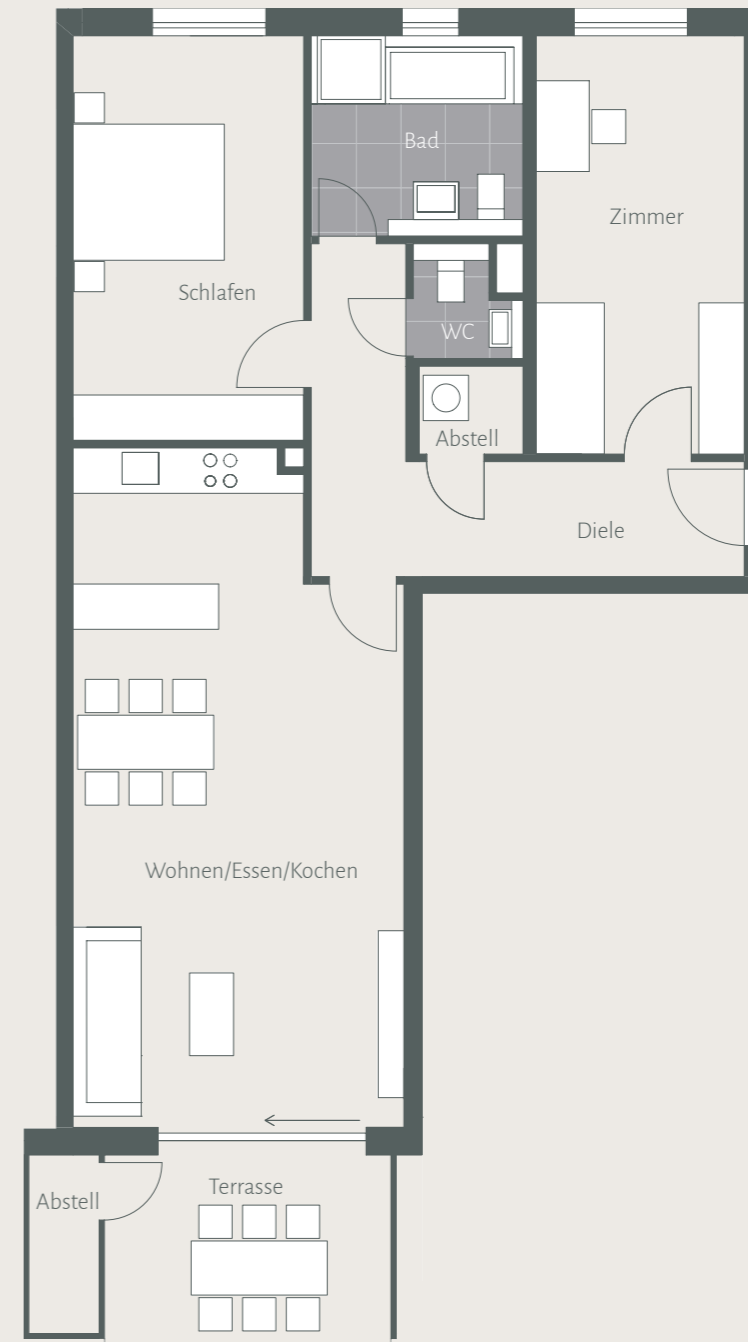
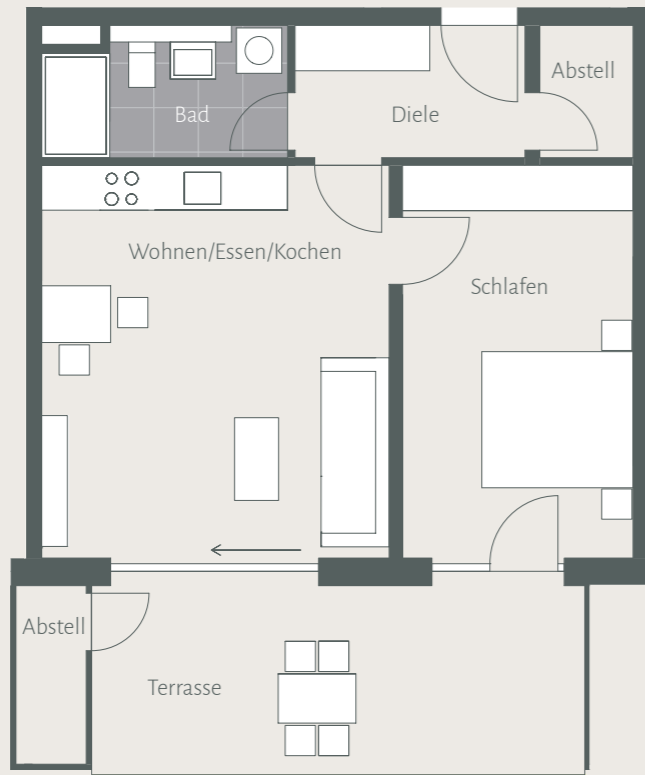
Maßstab: 1:100 | Zeichnung nicht zur Maßentnahme geeignet.

Maßstab: 1:100 | Zeichnung nicht zur Maßentnahme geeignet.

Wohnen/Essen/Kochen	36,25 m ²	WC	1,80 m ²
Schlafen	16,07 m ²	Abstell	1,54 m ²
Zimmer	14,98 m ²	Abstell	1,10 m ²
Bad	7,24 m ²	Terrasse (½)	4,75 m ²
Diele	12,12 m ²	Gesamtwohnfläche	95,85 m²

Wohnen/Essen/Kochen	38,38 m ²	WC/DU	3,24 m ²
Schlafen	15,32 m ²	Abstell	2,42 m ²
Zimmer	10,45 m ²	Abstell	1,10 m ²
Bad	6,35 m ²	Terrasse (½)	7,36 m ²
Diele	11,94 m ²	Gesamtwohnfläche	96,56 m²





Maßstab: 1:100 | Zeichnung nicht zur Maßentnahme geeignet.

Maßstab: 1:100 | Zeichnung nicht zur Maßentnahme geeignet.



Wohnen/Essen/Kochen	23,89 m ²	Abstell	2,13 m ²
Schlafen	15,60 m ²	Abstell	1,10 m ²
Bad	5,27 m ²	Terrasse (½)	8,15 m ²
Diele	5,24 m ²	Gesamtwohnfläche	61,38 m²

Wohnen/Essen/Kochen	36,25 m ²	WC	1,80 m ²
Schlafen	16,07 m ²	Abstell	1,55 m ²
Zimmer	14,98 m ²	Abstell	1,10 m ²
Bad	7,24 m ²	Terrasse (½)	4,74 m ²
Diele	12,12 m ²	Gesamtwohnfläche	95,85 m²



» **WOHNUNG 3.1**

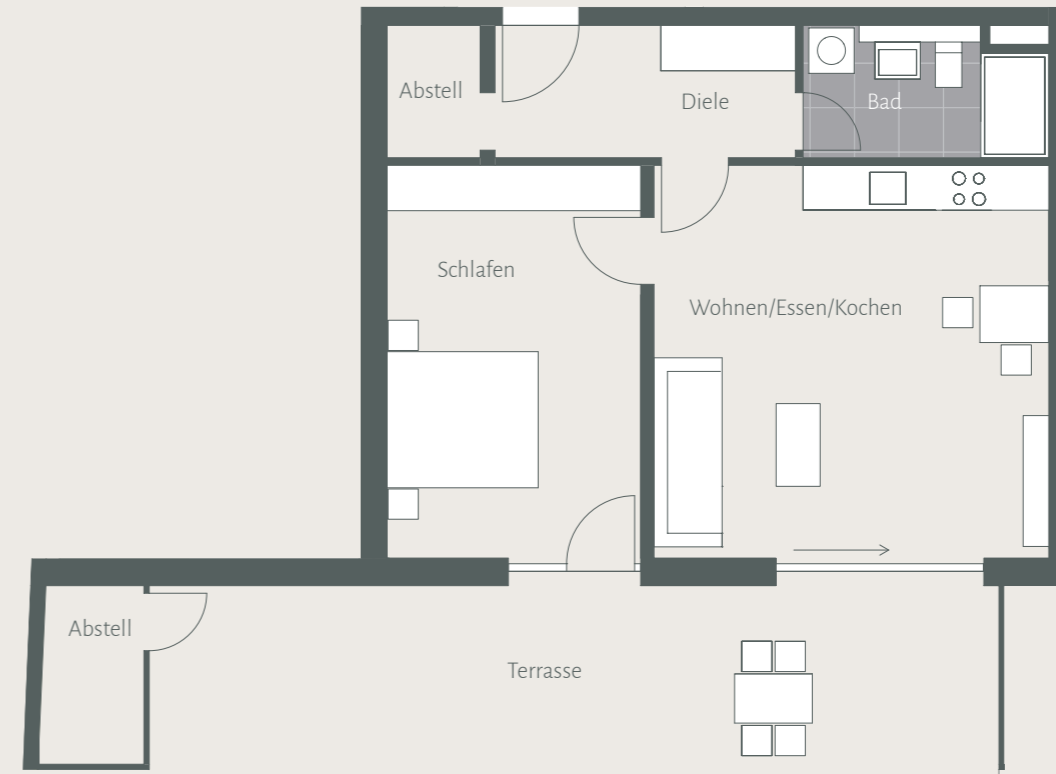
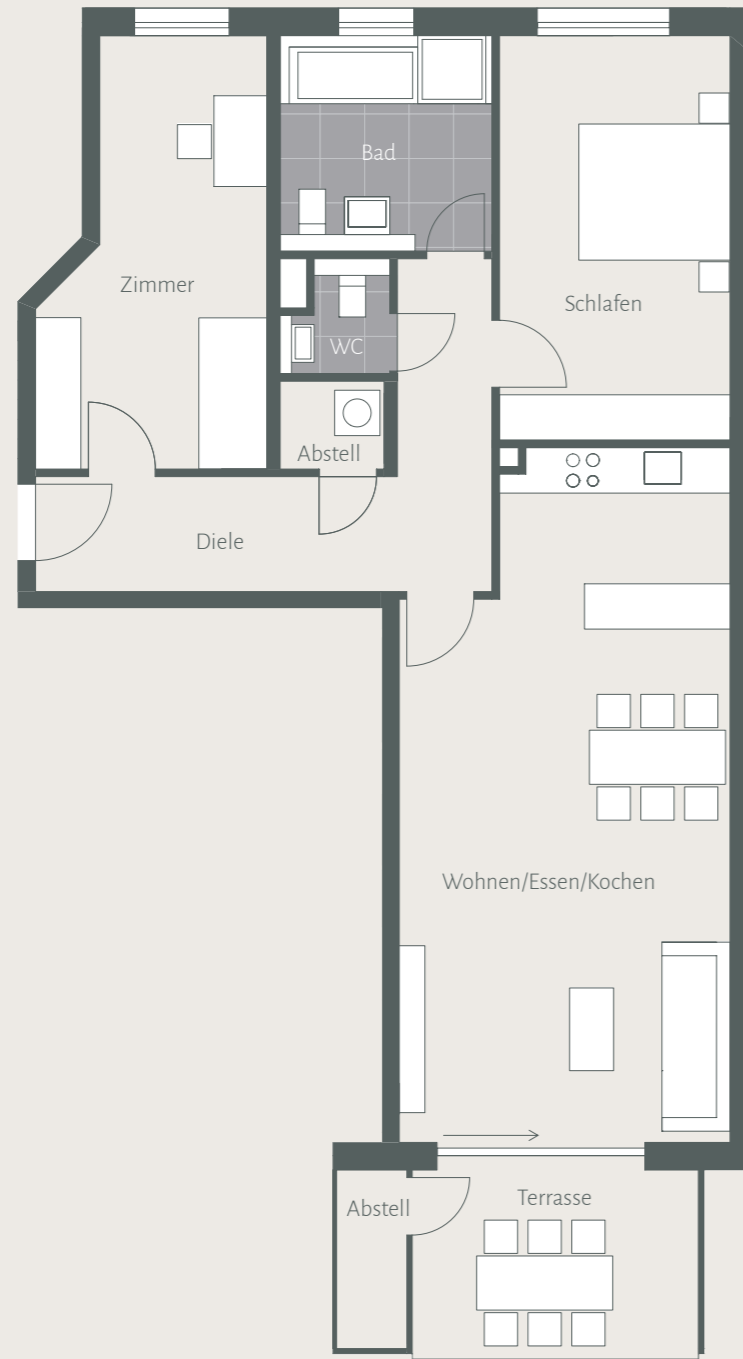
3 ZIMMER, CA. 97 QM

2 ZIMMER, CA. 74 QM

WOHNUNG 3.2 «

EG

EG



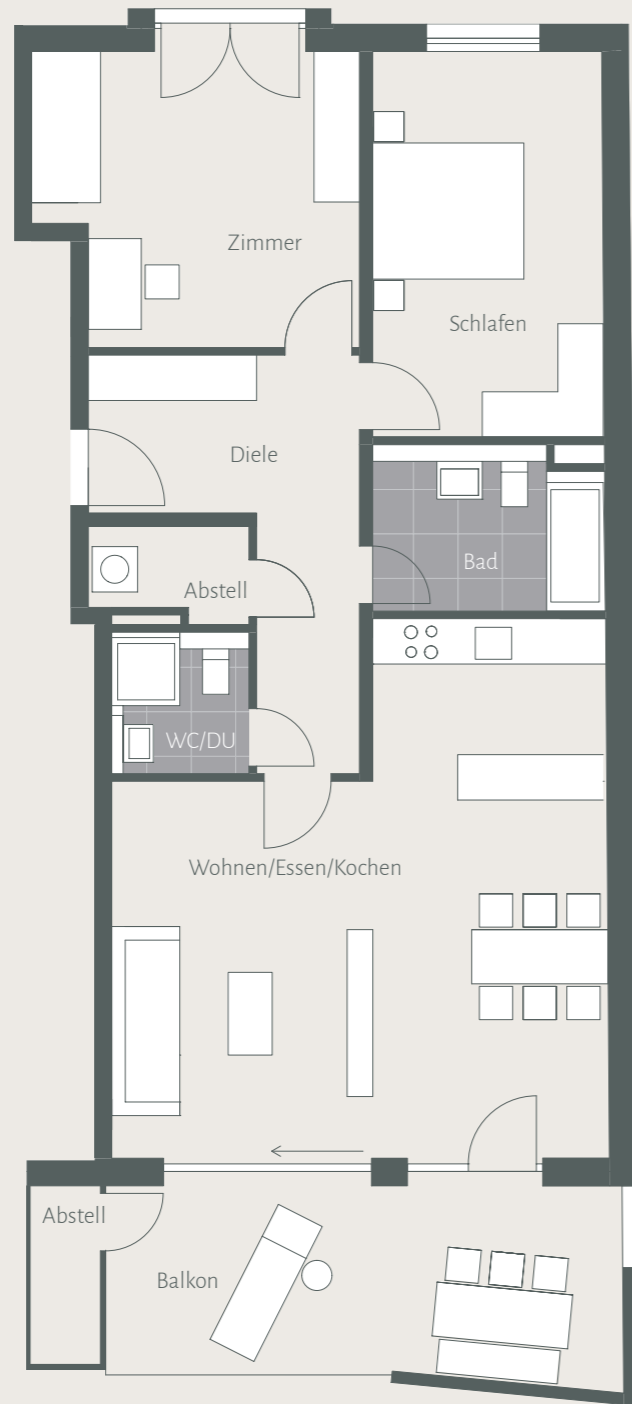
Maßstab: 1:100 | Zeichnung nicht zur Maßentnahme geeignet.

Maßstab: 1:100 | Zeichnung nicht zur Maßentnahme geeignet.

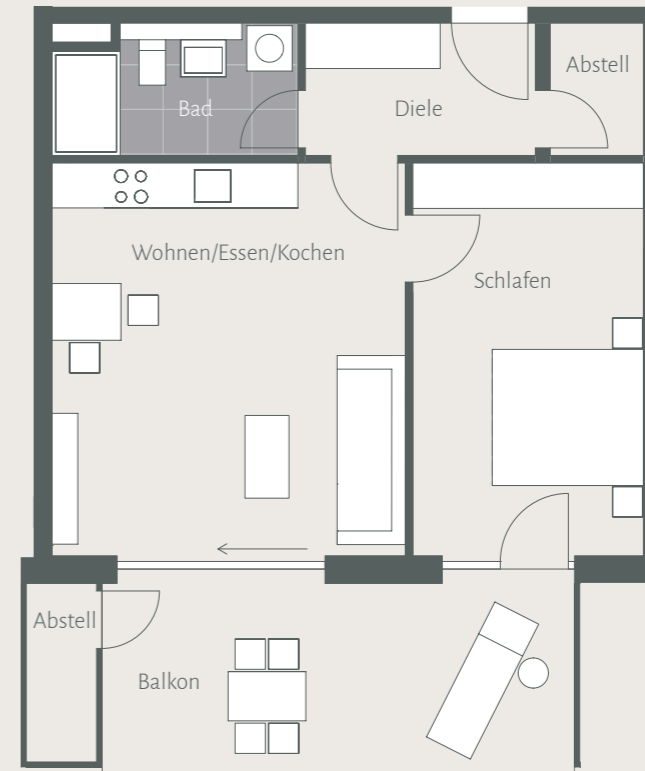
Wohnen/Essen/Kochen	36,85 m ²	WC	1,80 m ²
Schlafen	16,07 m ²	Abstell	1,54 m ²
Zimmer	14,60 m ²	Abstell	1,10 m ²
Bad	7,79 m ²	Terrasse (½)	4,74 m ²
Diele	12,58 m ²	Gesamtwohnfläche	97,07 m²

Wohnen/Essen/Kochen	26,86 m ²	Abstell	2,13 m ²
Schlafen	16,88 m ²	Abstell	1,58 m ²
Bad	5,27 m ²	Terrasse (½)	14,04 m ²
Diele	6,85 m ²	Gesamtwohnfläche	73,61 m²





Maßstab: 1:100 | Zeichnung nicht zur Maßentnahme geeignet.



Maßstab: 1:100 | Zeichnung nicht zur Maßentnahme geeignet.

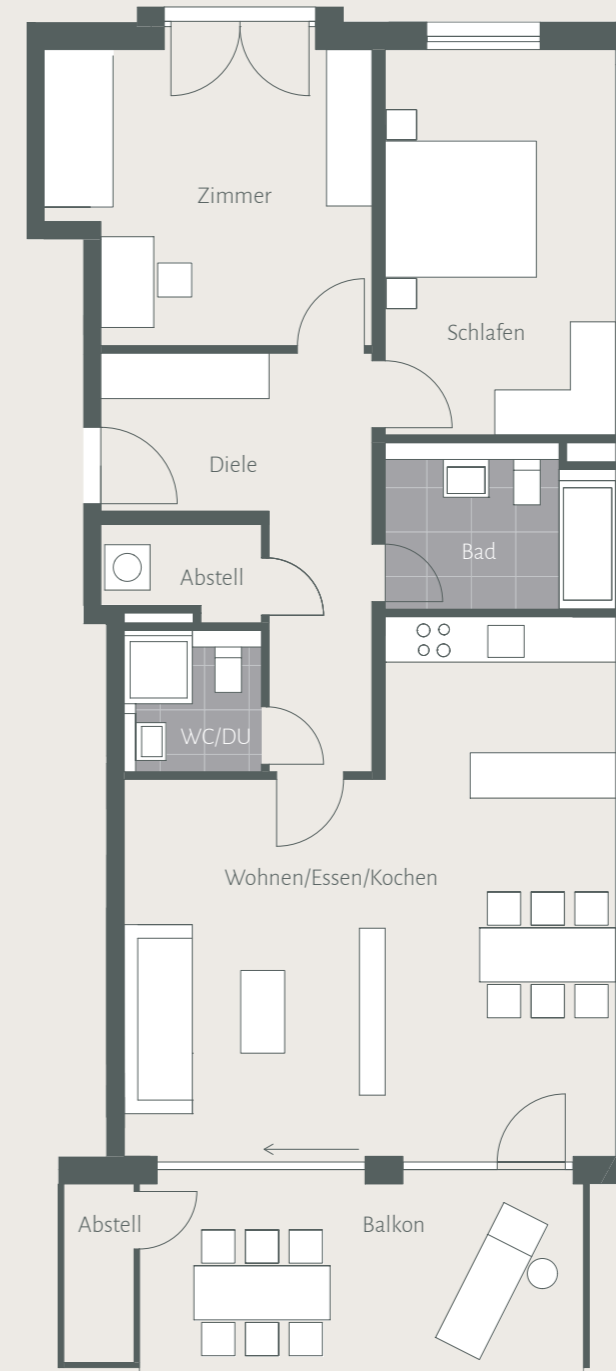
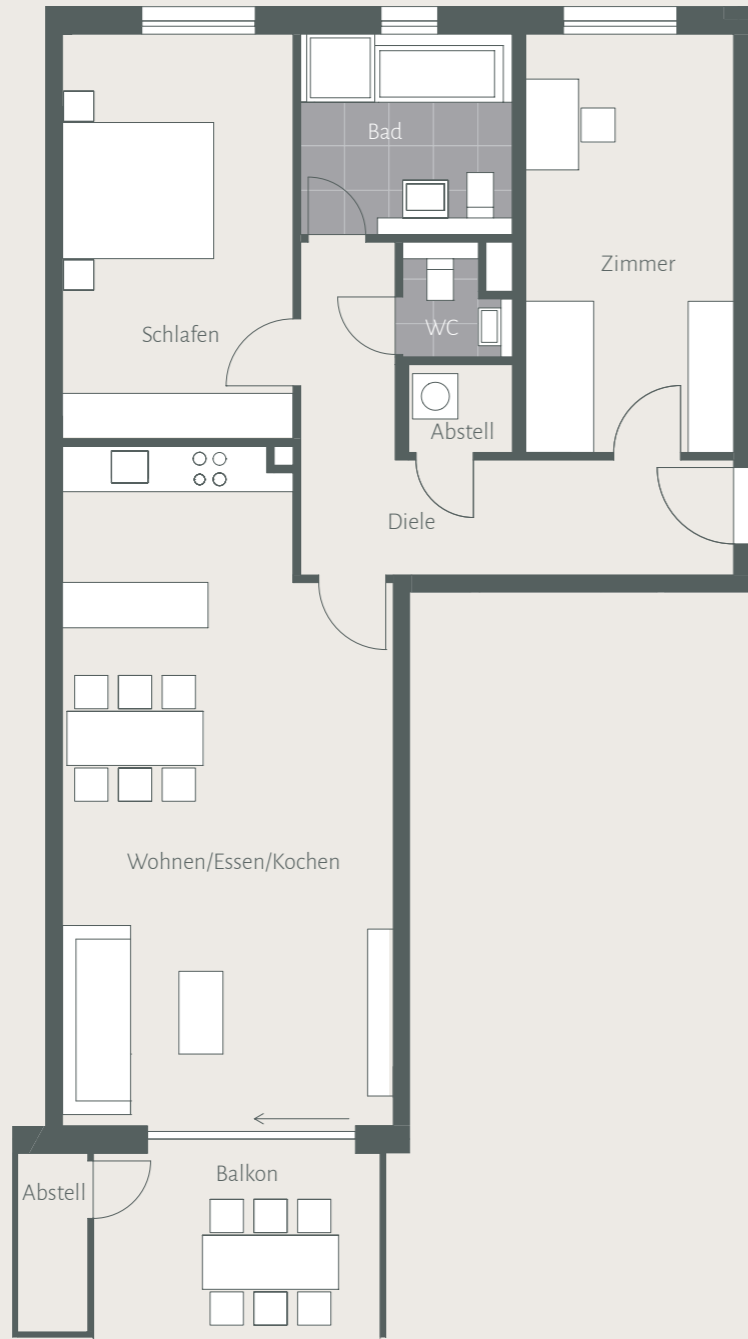


Wohnen/Essen/Kochen	38,77 m ²	WC/DU	3,24 m ²
Schlafen	15,29 m ²	Abstell	2,42 m ²
Zimmer	16,01 m ²	Abstell	1,10 m ²
Diele	11,94 m ²	Balkon (½)	8,69 m ²
Bad	6,39 m ²	Gesamtwohnfläche	103,85 m²



Wohnen/Essen/Kochen	23,89 m ²	Abstell	2,13 m ²
Schlafen	15,60 m ²	Abstell	1,10 m ²
Bad	5,27 m ²	Balkon (½)	7,81 m ²
Diele	5,24 m ²	Gesamtwohnfläche	61,04 m²





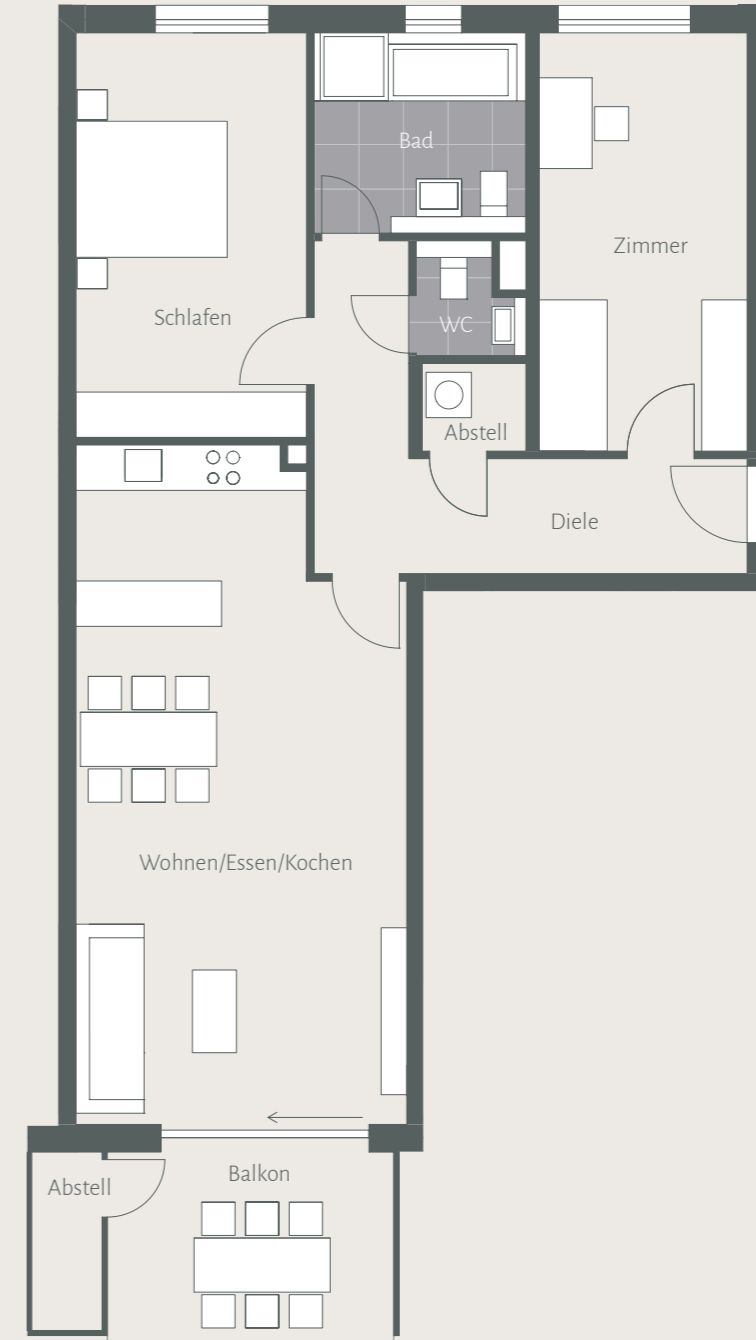
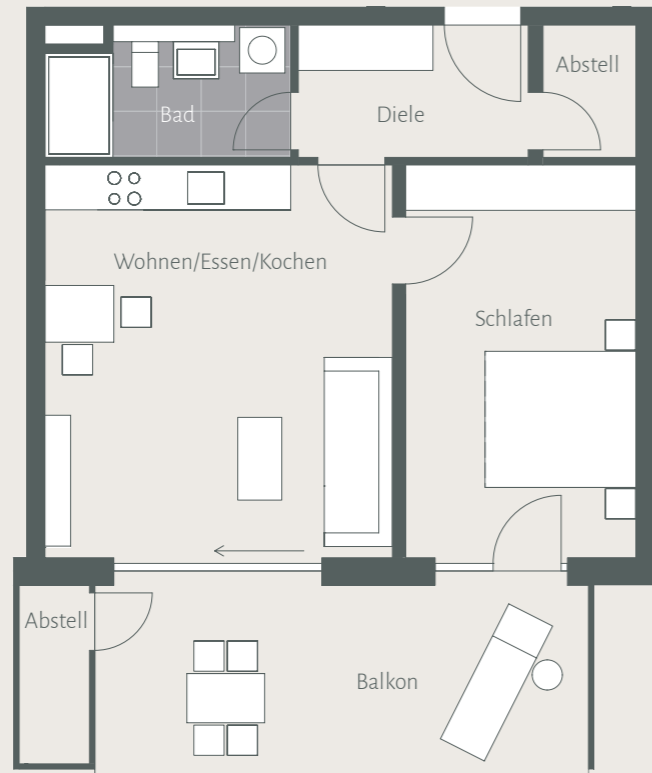
Maßstab: 1:100 | Zeichnung nicht zur Maßentnahme geeignet.

Maßstab: 1:100 | Zeichnung nicht zur Maßentnahme geeignet.

Wohnen/Essen/Kochen	36,25 m ²	WC	1,80 m ²
Schlafen	16,07 m ²	Abstell	1,54 m ²
Zimmer	14,98 m ²	Abstell	1,10 m ²
Bad	7,24 m ²	Balkon (½)	4,75 m ²
Diele	12,12 m ²	Gesamtwohnfläche	95,85 m²

Wohnen/Essen/Kochen	38,38 m ²	WC/DU	3,24 m ²
Schlafen	15,32 m ²	Abstell	2,42 m ²
Zimmer	16,01 m ²	Abstell	1,09 m ²
Bad	6,35 m ²	Balkon (½)	7,36 m ²
Diele	11,94 m ²	Gesamtwohnfläche	102,11 m²





Maßstab: 1:100 | Zeichnung nicht zur Maßentnahme geeignet.

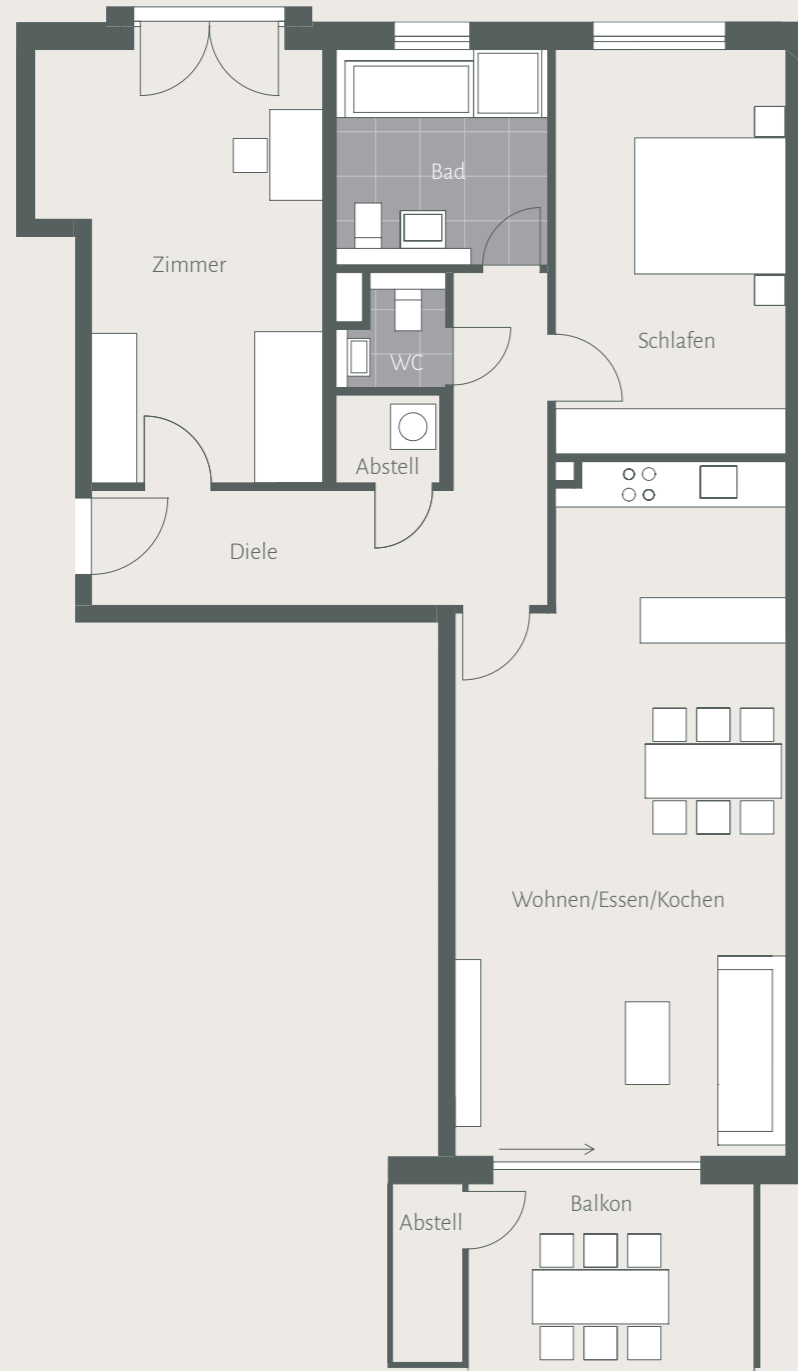
Maßstab: 1:100 | Zeichnung nicht zur Maßentnahme geeignet.



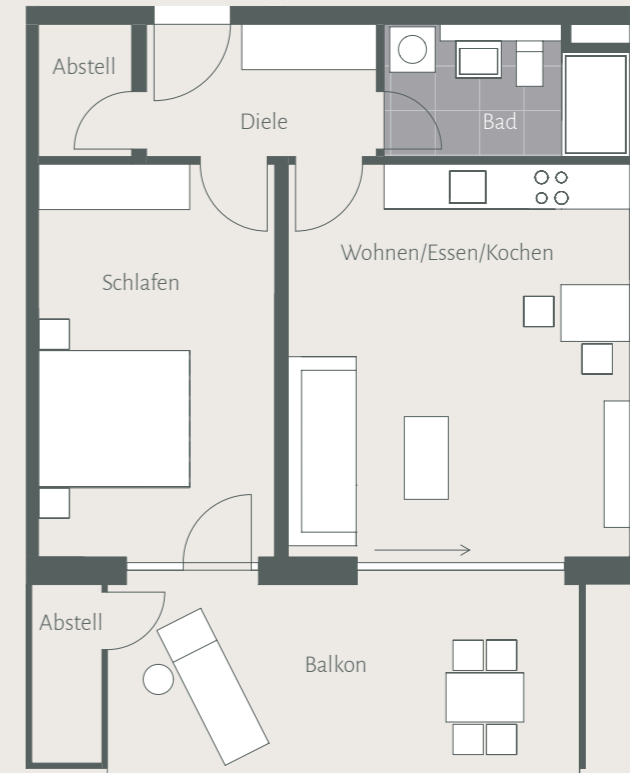
Wohnen/Essen/Kochen	23,89 m ²	Abstell	2,13 m ²
Schlafen	15,60 m ²	Abstell	1,10 m ²
Bad	5,27 m ²	Balkon (½)	8,16 m ²
Diele	5,24 m ²	Gesamtwohnfläche	61,39 m²

Wohnen/Essen/Kochen	36,25 m ²	WC	1,80 m ²
Schlafen	16,07 m ²	Abstell	1,54 m ²
Zimmer	14,98 m ²	Abstell	1,10 m ²
Bad	7,24 m ²	Balkon (½)	4,74 m ²
Diele	12,12 m ²	Gesamtwohnfläche	95,84 m²





Maßstab: 1:100 | Zeichnung nicht zur Maßentnahme geeignet.



Maßstab: 1:100 | Zeichnung nicht zur Maßentnahme geeignet.



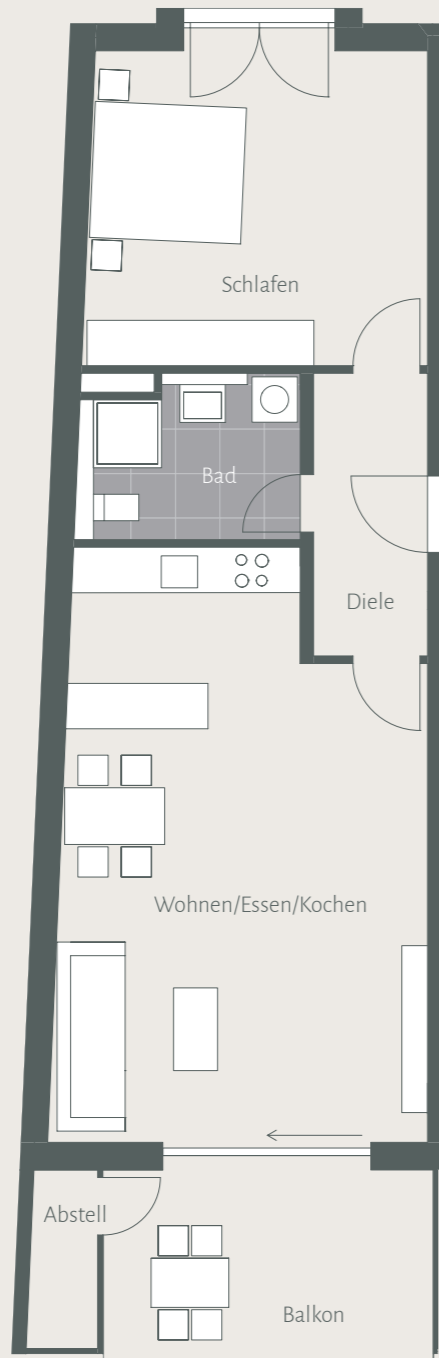
Wohnen/Essen/Kochen	36,85 m ²	WC	1,80 m ²
Schlafen	16,07 m ²	Abstell	1,54 m ²
Zimmer	19,53 m ²	Abstell	1,10 m ²
Bad	7,79 m ²	Balkon (½)	4,74 m ²
Diele	12,58 m ²	Gesamtwohnfläche	102,00 m²



Wohnen/Essen/Kochen	23,64 m ²	Abstell	2,13 m ²
Schlafen	15,86 m ²	Abstell	1,10 m ²
Bad	5,27 m ²	Balkon (½)	7,81 m ²
Diele	5,24 m ²	Gesamtwohnfläche	61,05 m²



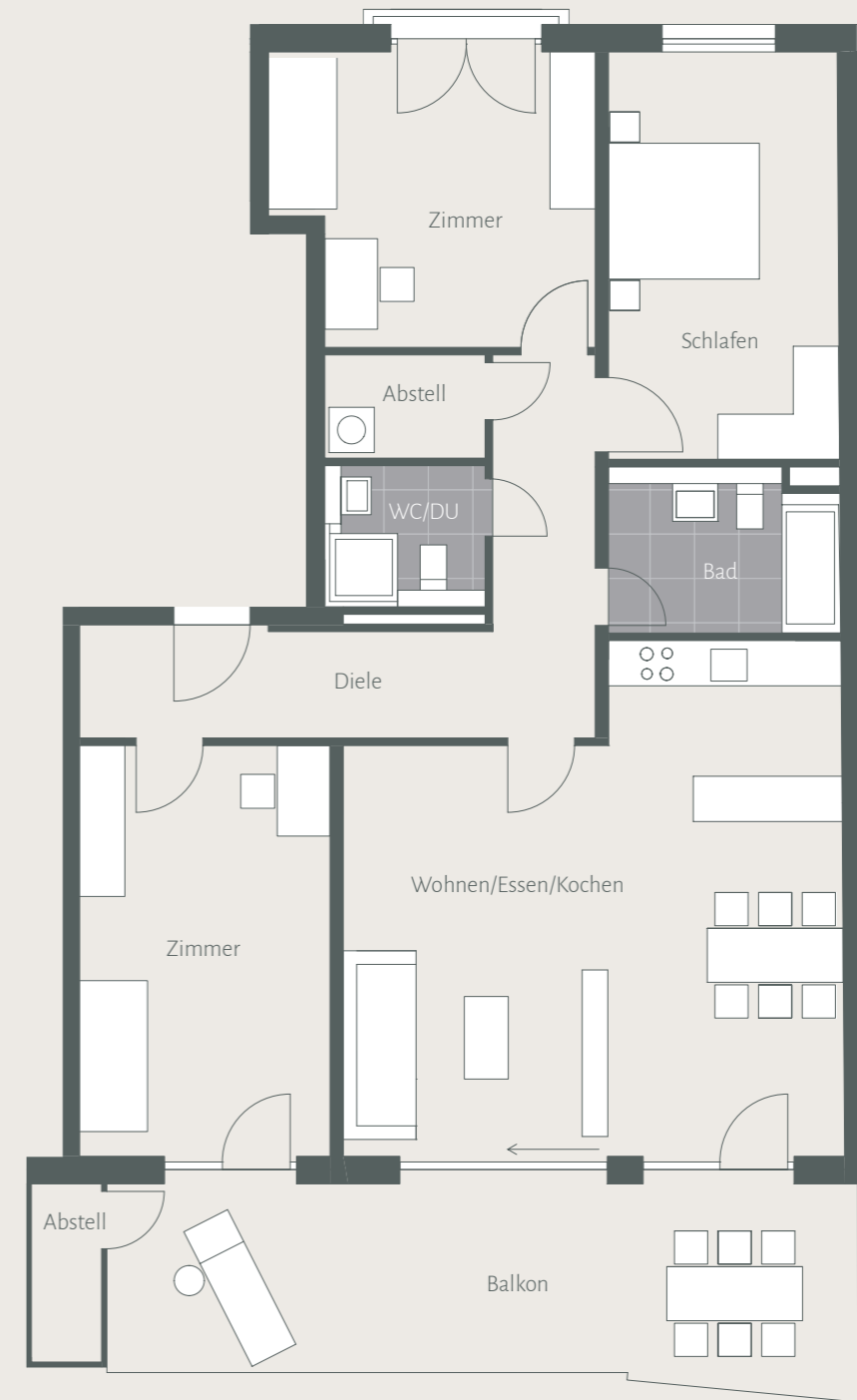
Maßstab: 1:100 | Zeichnung nicht zur Maßentnahme geeignet.



Wohnen/Essen/Kochen	35,06 m ²	Abstell	1,05 m ²
Schlafen	18,99 m ²	Balkon (½)	5,50 m ²
Bad	6,01 m ²	Gesamtwohnfläche	72,16 m²
Diele	5,55 m ²		



Maßstab: 1:100 | Zeichnung nicht zur Maßentnahme geeignet.



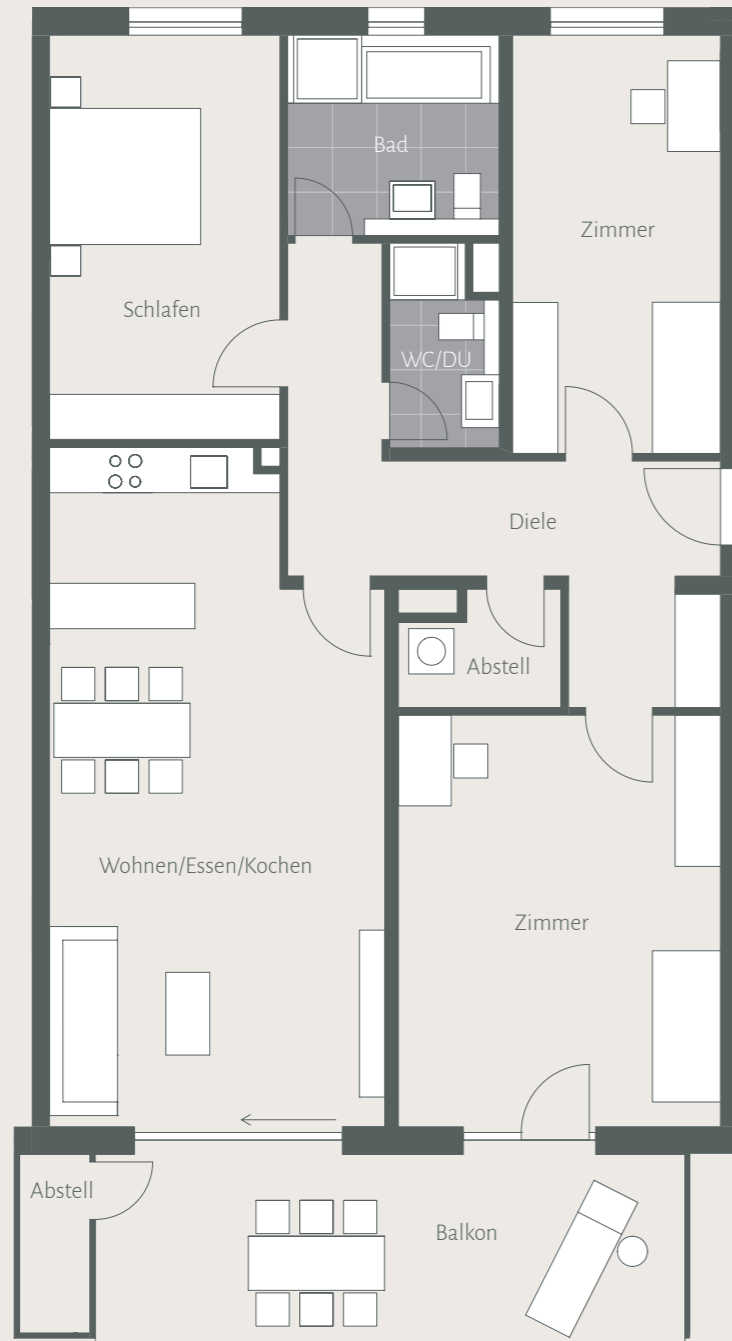
Wohnen/Essen/Kochen	39,41 m ²	WC/DU	3,85 m ²
Schlafen	16,21 m ²	Abstell	2,86 m ²
Zimmer	15,64 m ²	Abstell	1,10 m ²
Zimmer	17,80 m ²	Balkon (½)	12,82 m ²
Bad	6,39 m ²	Gesamtwohnfläche	130,70 m²
Diele	14,62 m ²		



» **WOHNUNG 1.11**

4 ZIMMER, CA. 130 QM

3. OG



Maßstab: 1:100 | Zeichnung nicht zur Maßentnahme geeignet.



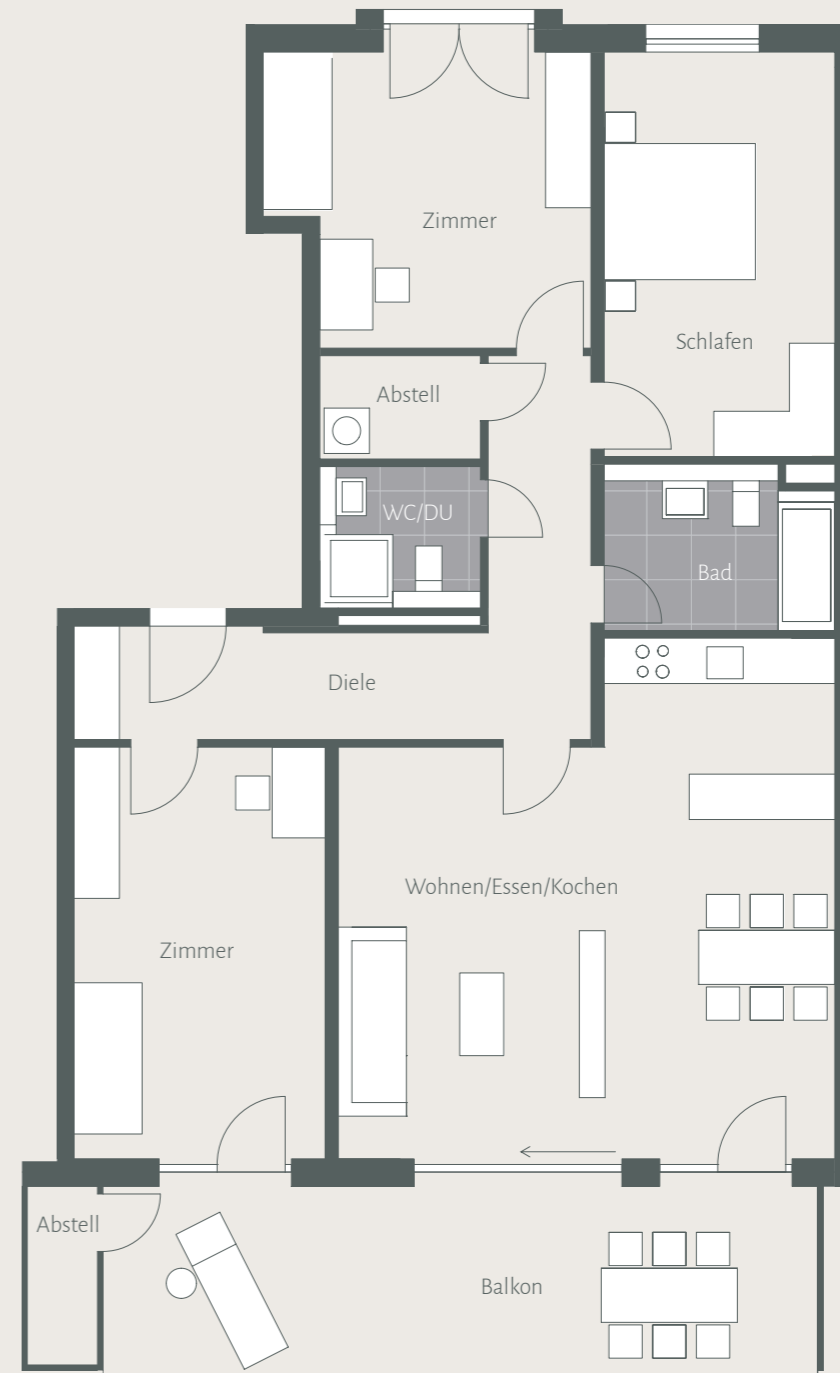
Wohnen/Essen/Kochen	36,52 m ²	WC/DU	3,53 m ²
Schlafen	16,07 m ²	Abstell	2,69 m ²
Zimmer	14,99 m ²	Abstell	1,10 m ²
Zimmer	22,49 m ²	Balkon (½)	9,76 m ²
Bad	7,31 m ²	Gesamtwohnfläche	129,88 m²
Diele	15,42 m ²		



» **WOHNUNG 2.10** «

4 ZIMMER, CA. 129 QM

3. OG



Maßstab: 1:100 | Zeichnung nicht zur Maßentnahme geeignet.



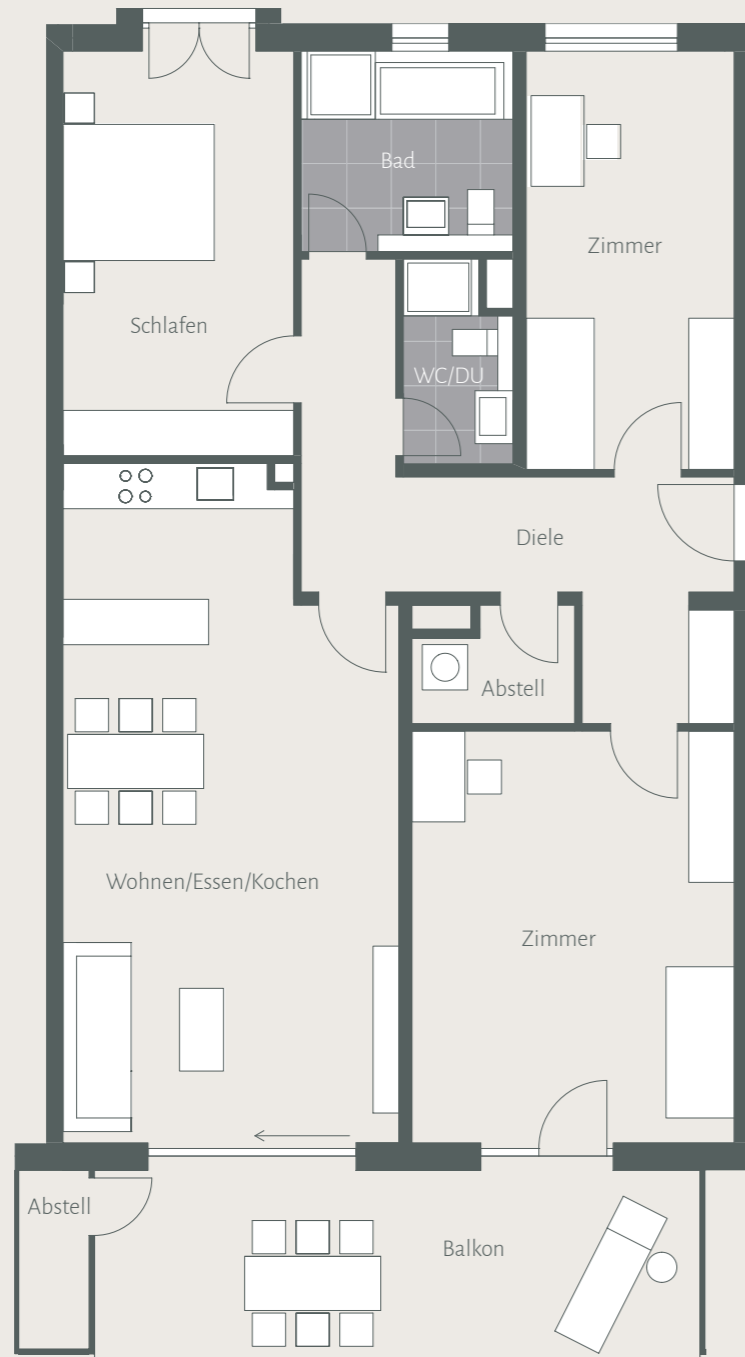
Wohnen/Essen/Kochen	39,19 m ²	WC/DU	3,85 m ²
Schlafen	16,07 m ²	Abstell	2,86 m ²
Zimmer	15,43 m ²	Abstell	1,10 m ²
Zimmer	17,80 m ²	Balkon (½)	11,82 m ²
Bad	6,35 m ²	Gesamtwohnfläche	129,10 m²
Diele	14,63 m ²		



» **WOHNUNG 2.11**

4 ZIMMER, CA. 131 QM

3. OG



Maßstab: 1:100 | Zeichnung nicht zur Maßentnahme geeignet.



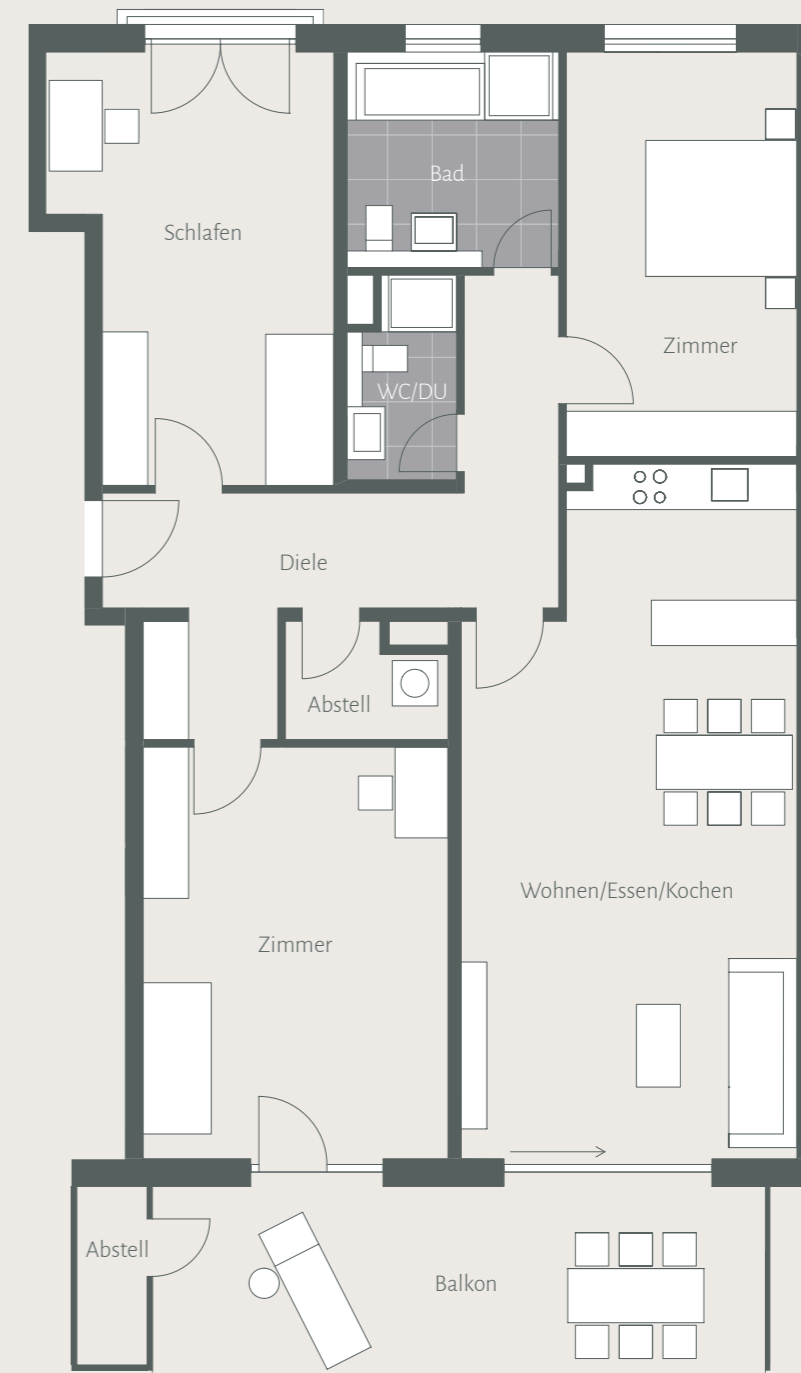
Wohnen/Essen/Kochen	36,52 m ²	WC/DU	3,53 m ²
Schlafen	16,52 m ²	Abstell	2,69 m ²
Zimmer	14,98 m ²	Abstell	1,10 m ²
Zimmer	22,49 m ²	Balkon (½)	10,01 m ²
Bad	7,31 m ²	Gesamtwohnfläche	130,57 m²
Diele	15,42 m ²		



4 ZIMMER, CA. 134 QM

WOHNUNG 3.9 «

3. OG



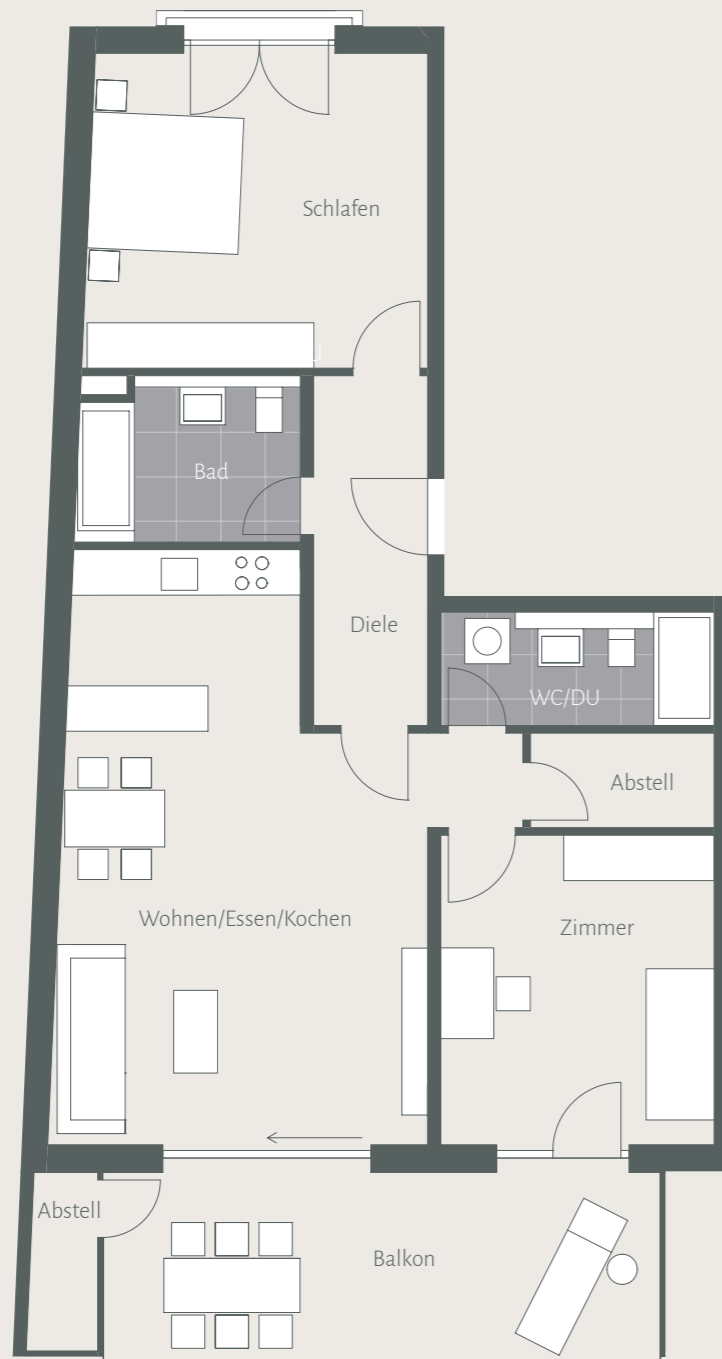
Maßstab: 1:100 | Zeichnung nicht zur Maßentnahme geeignet.



Wohnen/Essen/Kochen	36,66 m ²	WC/DU	3,53 m ²
Schlafen	16,07 m ²	Abstell	2,79 m ²
Zimmer	18,86 m ²	Abstell	1,10 m ²
Zimmer	21,61 m ²	Balkon (½)	10,14 m ²
Bad	7,86 m ²	Gesamtwohnfläche	134,11 m²
Diele	15,49 m ²		



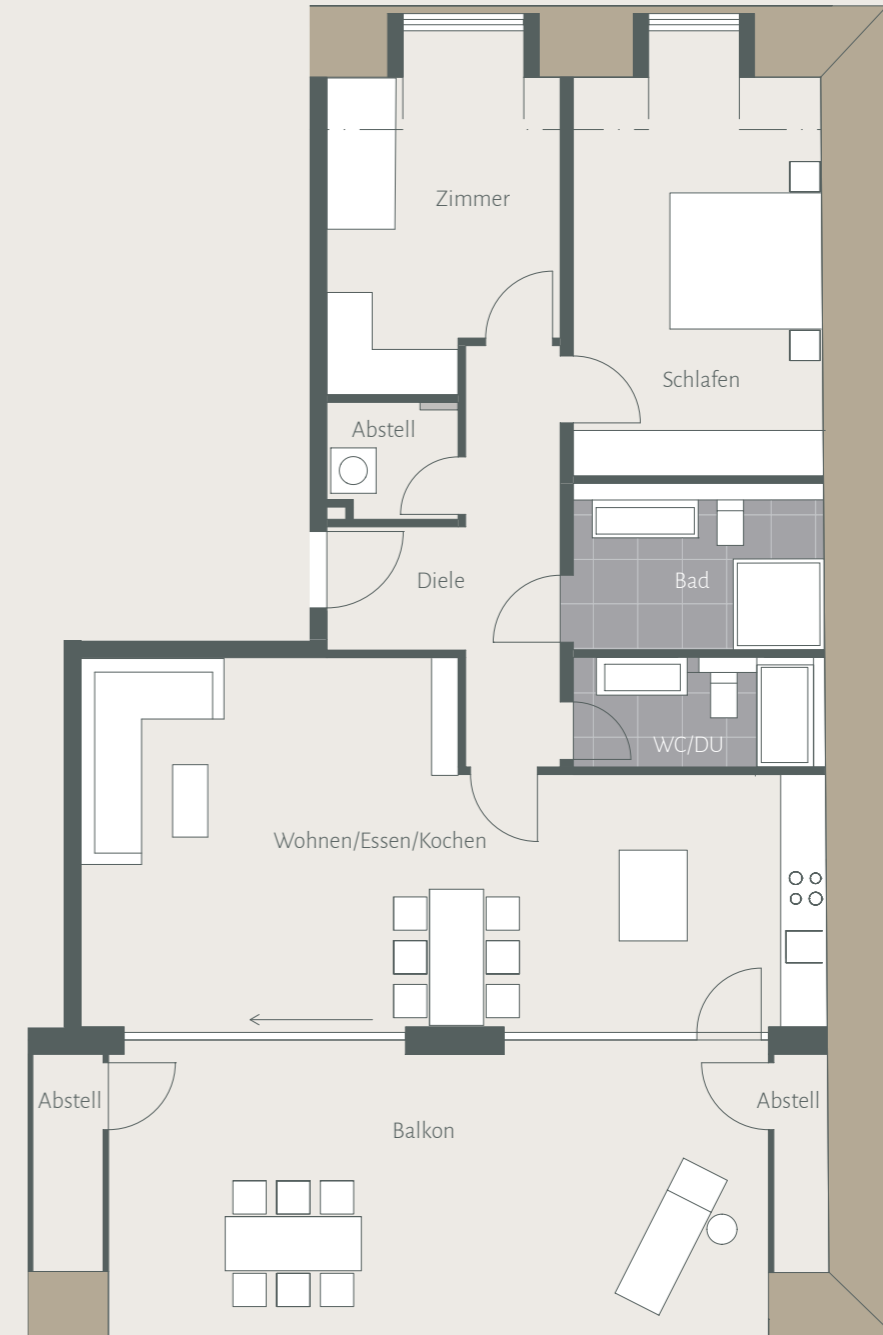
Maßstab: 1:100 | Zeichnung nicht zur Maßentnahme geeignet.



Wohnen/Essen/Kochen	35,21 m ²	WC/DU	5,25 m ²
Schlafen	18,39 m ²	Abstell	2,91 m ²
Zimmer	14,31 m ²	Abstell	1,05 m ²
Bad	6,14 m ²	Balkon (½)	9,22 m ²
Diele	6,87 m ²	Gesamtwohnfläche	99,35 m²



Maßstab: 1:100 | Zeichnung nicht zur Maßentnahme geeignet.



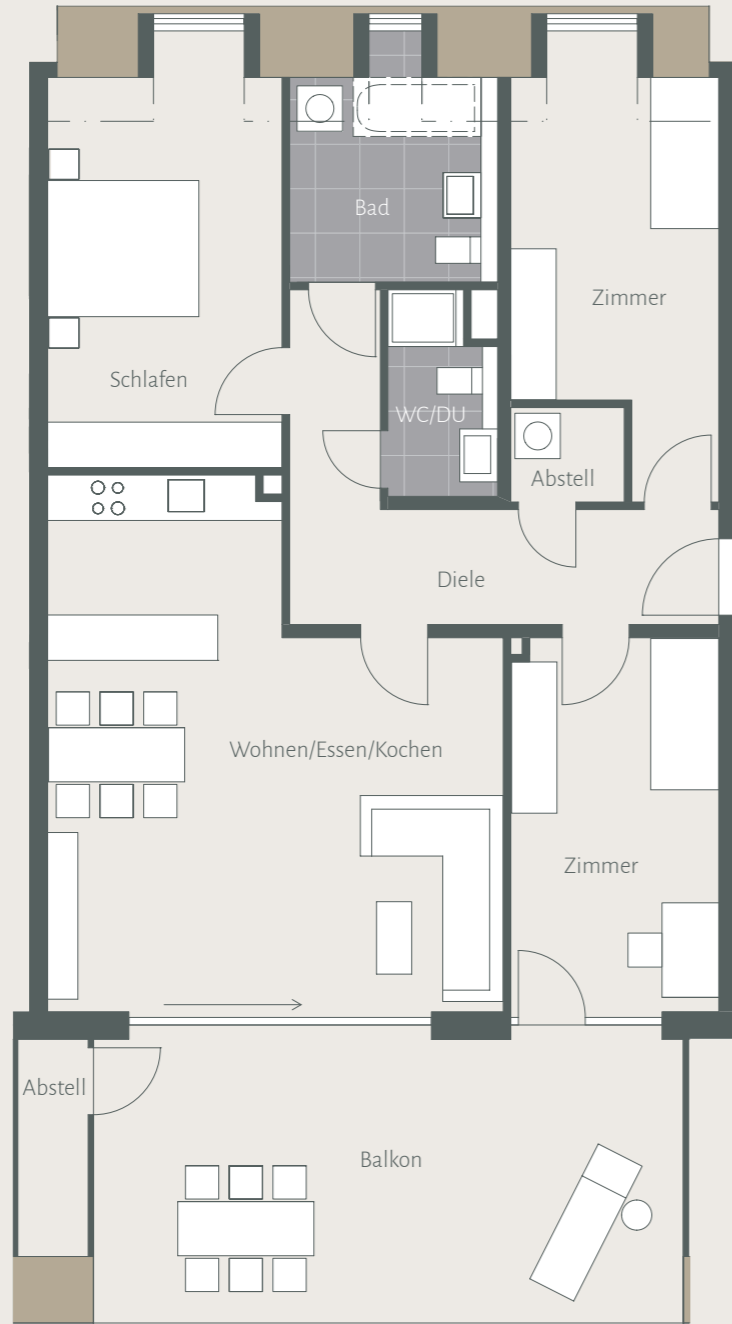
Wohnen/Essen/Kochen	39,31 m ²	Abstell	2,50 m ²
Schlafen	16,22 m ²	Abstell	1,25 m ²
Zimmer	12,23 m ²	Abstell	0,93 m ²
Bad	6,82 m ²	Balkon (½)	16,48 m ²
Diele	9,85 m ²	Gesamtwohnfläche	110,10 m²
WC/DU	4,51 m ²		



» WOHNUNG 1.13

4 ZIMMER, CA. 119 QM

DG



Maßstab: 1:100 | Zeichnung nicht zur Maßentnahme geeignet.



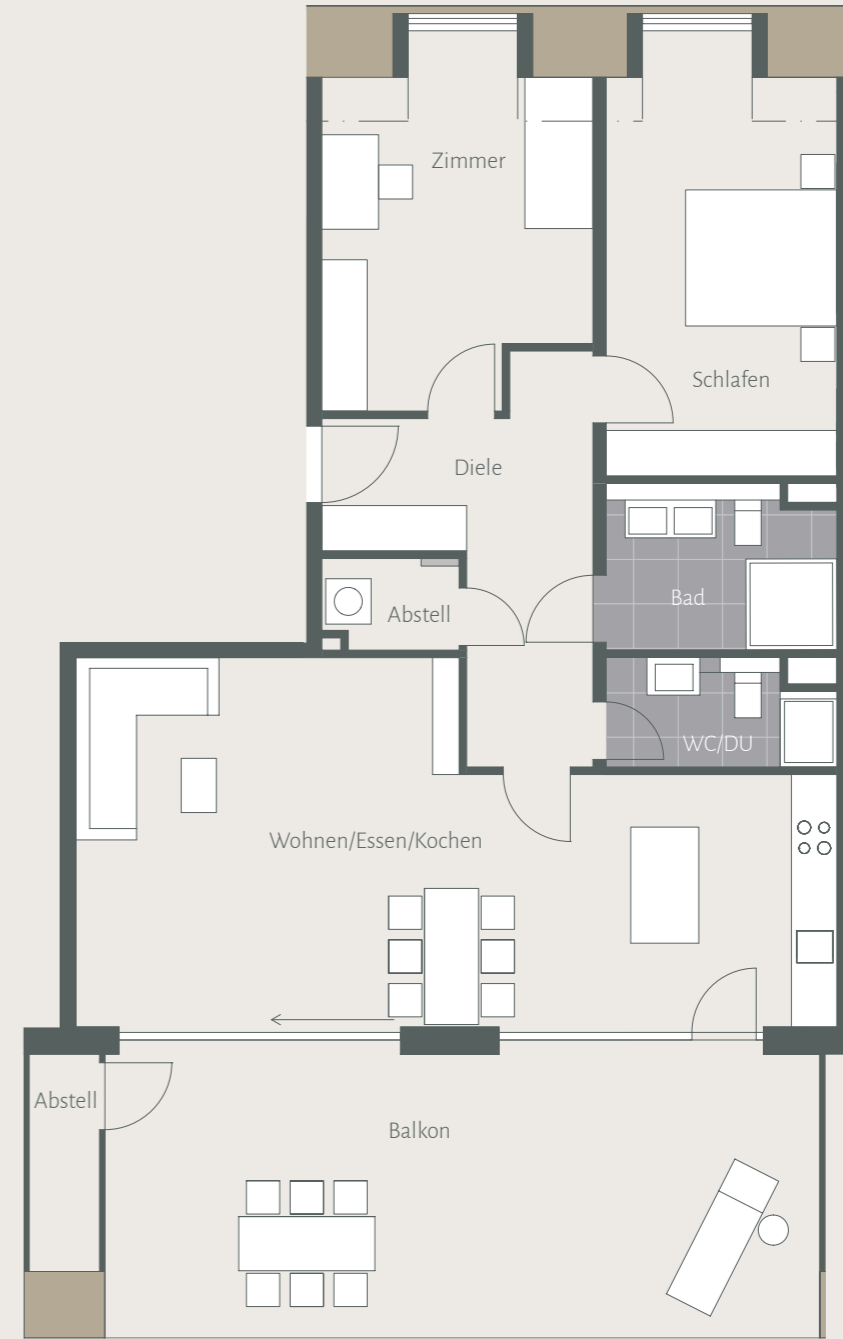
Wohnen/Essen/Kochen	35,80 m ²	WC/DU	3,57 m ²
Schlafen	15,97 m ²	Abstell	1,85 m ²
Zimmer	13,37 m ²	Abstell	1,25 m ²
Zimmer	13,32 m ²	Balkon (½)	14,63 m ²
Bad	6,82 m ²	Gesamtwohnfläche	118,51 m²
Diele	11,93 m ²		



3 ZIMMER, CA. 116 QM

WOHNUNG 2.12 «

DG



Maßstab: 1:100 | Zeichnung nicht zur Maßentnahme geeignet.



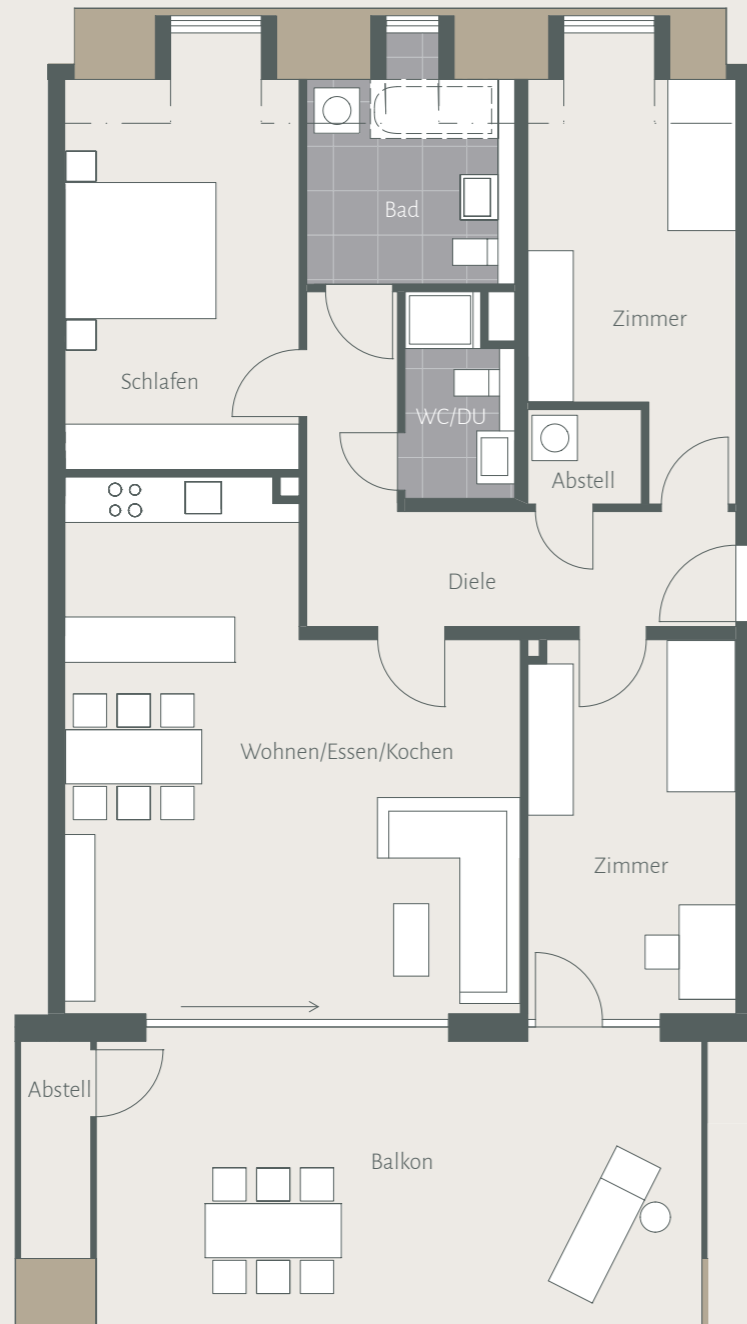
Wohnen/Essen/Kochen	40,76 m ²	WC/DU	4,02 m ²
Schlafen	16,25 m ²	Abstell	2,03 m ²
Zimmer	14,80 m ²	Abstell	1,25 m ²
Bad	6,35 m ²	Balkon (½)	18,29 m ²
Diele	11,85 m ²	Gesamtwohnfläche	115,60 m²



» WOHNUNG 2.13

4 ZIMMER, CA. 119 QM

DG



Maßstab: 1:100 | Zeichnung nicht zur Maßentnahme geeignet.



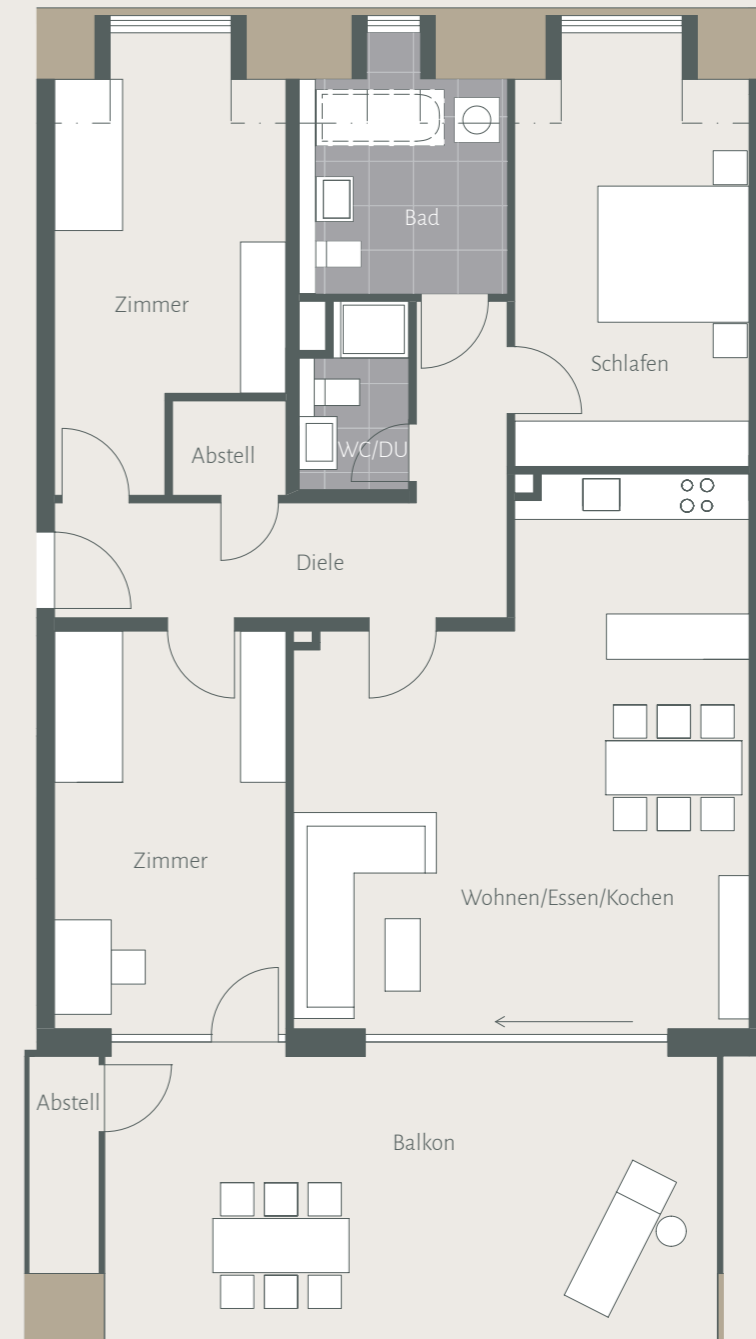
Wohnen/Essen/Kochen	35,80 m ²	WC/DU	3,57 m ²
Schlafen	15,97 m ²	Abstell	1,85 m ²
Zimmer	13,37 m ²	Abstell	1,25 m ²
Zimmer	13,32 m ²	Balkon (½)	15,02 m ²
Bad	6,82 m ²	Gesamtwohnfläche	118,90 m²
Diele	11,93 m ²		



4 ZIMMER, CA. 125 QM

WOHNUNG 3.11 «

DG



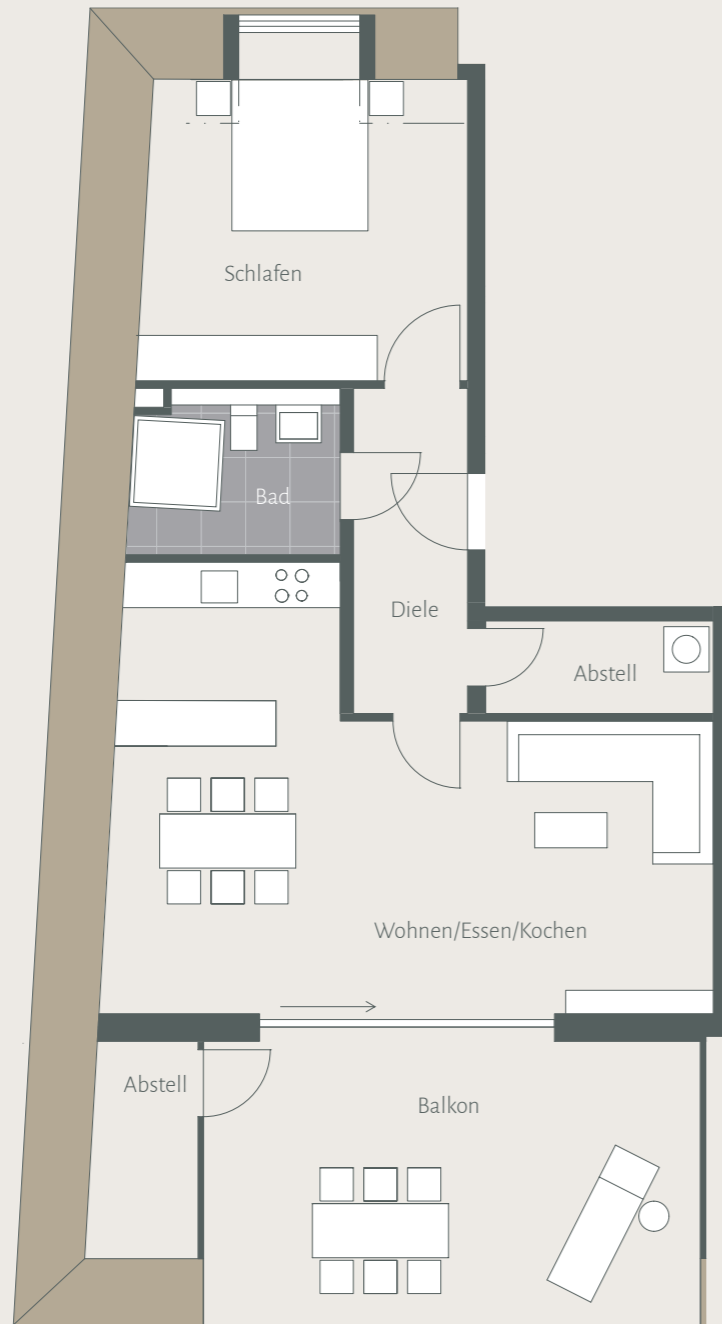
Maßstab: 1:100 | Zeichnung nicht zur Maßentnahme geeignet.



Wohnen/Essen/Kochen	37,34 m ²	WC/DU	3,23 m ²
Schlafen	16,32 m ²	Abstell	1,85 m ²
Zimmer	14,90 m ²	Abstell	1,25 m ²
Zimmer	16,02 m ²	Balkon (½)	15,21 m ²
Bad	7,05 m ²	Gesamtwohnfläche	125,28 m²
Diele	12,11 m ²		



DG



Maßstab: 1:100 | Zeichnung nicht zur Maßentnahme geeignet.



Wohnen/Essen/Kochen	35,23 m ²	Abstell	3,63 m ²
Schlafen	16,09 m ²	Abstell	1,52 m ²
Bad	5,38 m ²	Balkon (½)	12,33 m ²
Diele	6,39 m ²	Gesamtwohnfläche	80,57 m²



» KELLERGECHOSS & TIEFGARAGE





BAUHERR



Constructa GmbH
Ihringer Landstraße 16
79206 Breisach

GENERALÜBERNEHMER



Gehri SF Bau GmbH
Alfred-Walz-Straße 17
79312 Emmendingen

Tel.: 07641 96867-0
E-Mail: info@gehri-sfbau.de
Website: www.gehri-sfbau.de

Prospektgestaltung:
EXPOSÉDESIGN
www.exposedesign.de

VERTRIEB



**Süddeutsche Immobilien-
vermittlungsgesellschaft mbH**
Alfred-Walz-Str. 17
79312 Emmendingen

Tel.: 07641 96867 - 70
E-Mail: info@sueddeutsche-iv.de
Webseite: www.sueddeutsche-iv.de

In diesem Prospekt dargestellte Einrichtungen, Illustrationen, Computergrafiken sowie Mobiliar, Küchen und Ausstattungen in den Abbildungen, haben nur beispielhaften Charakter und sind kein Vertragsbestandteil. Maßgeblich sind ausschließlich die Baubeschreibung und der Bauvertrag.

Grundrisse und Visualisierungen sind nicht zur Maßentnahme geeignet. Visuelle Darstellungen können von der finalen Ausführung abweichen. Alle Angaben und Zeichnungen in diesem Prospekt entsprechen dem Planungsstand April 2020.

Änderungen in Planung und Ausführung bleiben vorbehalten. Für Richtigkeit und Vollständigkeit des Prospektes wird keine Haftung übernommen.

